

～飯田市美術博物館・飯田市考古博物館からのご案内～

4月

両面刷りです  
うら面もみてねびはくにゅーす  
4月のみどころ

## 美術博物館

1月31日(火)～6月4日(日)	自然トピック展示	南アルプスのアンモナイト化石
3月15日(水)～6月4日(日)	文化トピック展示	りんご並木と田中芳男「りんごの町飯田」誕生一
3月18日(土)～4月16日(日)	菱田春草記念室 常設展示	第41期 面白味を求めて ー春草の装飾表現一
3月25日(土)～4月16日(日)	特別展	美術と風土 アーティストが触れた伊那谷展
4月22日(土)～5月28日(日)	菱田春草記念室 常設展示	第42期 菱田春草の眼 ー古画と写生一
4月29日(土)～6月4日(日)	コレクション展示	ー須田 剋太ー イロとカタチ
4月29日(土)～6月4日(日)	コレクション展示	現代日本画の個性と表現

## 考古博物館

住 所: 飯田市上郷別府2428-1  
電 話: 0265-53-3755

常設展示 常時開設中(飯田市内で発掘調査された考古資料の展示)

## 秀水美人画美術館

住 所: 飯田市上郷別府2428-1  
電 話: 0265-53-3755

3月 5日(日)～6月 1日(木) 第116回常設展示 「踊る美人」

## プラネタリウム

新型コロナウイルス感染状況により変更になる場合があります。最新の情報はホームページをご確認ください。

4月1日(土)～5月31日(水)

土・日・祝	①10:00～10:30 リラックマのプラネタリウム ②13:00～14:00 賢治の星座早見+星空解説+動物園へ行こう! ③15:30～16:30 プラネタリウムでチョコちゃんに叱られる! +星空解説+天龍峡 水の旅路
平日	☆希望日の3か月前から1週間前まで予約(10名以上から)を受け付けます。ご希望の方はご相談ください。 ※1日の予約が複数になる場合は、消毒・換気のために1時間程、間隔をいただきます。

☆投影開始時刻までに着席してください。  
 プラネタリウム観覧券の販売受付は投影開始5分前に終了します。  
 ☆ 各回定員45名です。  
 ☆プラネタリウム観覧料は、  
 小中学生50円、高校生150円、一般250円です。  
 (就学前のお子さんが座席ご利用の場合は小中学生料金が必要です。)

講座・イベントは諸事情により、中止または延期になる場合があります。  
 HP等で最新の情報を確認の上、ご参加をお願いいたします。

## 美術講座



4月16日(日)

聴講 無料、申込み要

### 「美術と風土アーティストトーク」

「美術と風土 -アーティストが触れた伊那谷-展」の出品作家で、飯田市出身の蜂谷さんをお招きして、制作についてお聞きします。

ゲスト 蜂谷 充志さん(常葉大学教授)

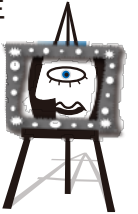
司 会: 榎村 洋介(本館学芸員)  
時 間: 午後1時30分~3時  
場 所: 美術博物館 2階 講堂  
定 員: 50名<<4/2(日)9:30~電話にて先着順に受付>>

## 子ども美術学校



令和5年度「子ども美術学校」  
入学希望児童を募集します。

場 所: 飯田市美術博物館  
入学資格: 飯田・下伊那の小学生 4年~6年生  
開 校 日: 6月~9月の各月1回。全4回  
定 員: 70名程度(3クラス)  
入学手続: 郵便はがきで申し込み  
受付期間: 4月6日(木)~4月23日(日)※必着  
※詳細は美博ホームページをご覧ください。  
担当までお尋ねください。



## 中学生造形教室

令和5年度「中学生造形教室」  
入学希望生徒を募集します。

場 所: 飯田市美術博物館  
入学資格: 飯田・下伊那の中学生 1年~3年生  
開 校 日: 5月.7月.8月に3回制作活動・10月に鑑賞教室  
定 員: 15名程度(1クラス)  
入学手続: 郵便はがきで申し込み  
受付期間: 4月6日(木)~4月23日(日)※必着  
※詳細は美博ホームページをご覧ください。  
担当までお尋ねください。

## 電子顕微鏡観察・自然相談

4月2日(日)・4月16日(日)

申込み不要  
(展示観覧券が必要)

電子顕微鏡で微の世界をご覧ください。  
自然学芸員が自然分野の相談にも応じます。

時 間: 午前11時~12時と午後2時~3時  
場 所: 美術博物館 2階 科学工作室



## ゼロから始める古文書

申込み会員のみ

I 班: 4月12日(水) II 班: 4月22日(土)

講 師: 織田 顕行(本館学芸員)  
時 間: 午前10時~11時30分  
場 所: 美術博物館 2階 講堂



## 柳田館・日夏館 特別開館

3月28日(火)~4月9日(日)

入館受付時間: 9時30分~16時30分

観覧料: 無料

※4月3日(月)は休館です。

## お得な年間パスポートをご利用ください♪

美術博物館が主催する展覧会およびプラネタリウムを  
1年間に何度でもご覧いただくことができます。  
そのほか、イベントや展覧会情報のご案内、美術博物館の  
販売物を特別価格にてお買い求めいただけます。



## 市民ギャラリー

4月25日(火)~4月30日(日)

飯田写真クラブ作品展



飯田市美術博物館 iida city museum  
〒395-0034 長野県飯田市追手町 2-655-7  
TEL 0265-22-8118 FAX 0265-22-5252  
<https://www.iida-museum.org>

【開館時間: 午前9時30分~午後5時 (入館受付は午後4時30分まで)】

## 4月の休館日

美博休館日

3日(月)、10日(月)、17日(月)~21日(金)、24日(月)

考古博休館日

3日(月)、10日(月)、17日(月)、24日(月)

