

5月
両面刷りです
うら面もみてね

～飯田市美術博物館・上郷考古博物館からのご案内～

びはくにゅーす

5月のみどころ



美術博物館

3月20日～5月9日まで	コレクション展示 新時代の造形4 昭和・平成世代の日本画
4月24日～5月23日まで	菱田春草 常設展示 第27期 春草と飯田の日本画家
3月20日～7月4日まで	コレクション展示 綿半野原コレクションの陶磁器2021 青磁から青花へ
開催中～6月13日まで	自然トピック展示 飯田下伊那の鉱山と鉱石
3月3日～6月13日まで	文化トピック展示 満洲は豊かだったかー入門 飯田・下伊那の満洲移民ー
5月22日～7月4日まで	コレクション展示 新時代の造形5 昭和・平成世代の日本画

上郷考古博物館

住所: 飯田市上郷別府2428-1
電話: 0265-53-3755

常設展示 常時開設中(飯田市内で発掘調査された考古資料の展示)

秀水美人画美術館

住所: 飯田市上郷別府2428-1
電話: 0265-53-3755

3月6日～6月3日まで

第108回常設展示 「秀水の美人画とコレクション」

追手町小学校化石標本室

追手町小学校の一室で伊那谷や
全国・世界の化石や骨をご覧いただけます。

◆公開 5月2日(日)・3日(祝/月)・4日(祝/火)・5日(祝/水)
(午前10時～午後4時) **無料**

◆体験 **有料、要申込み**

①化石発掘体験

5月2日(日)…《予約開始 4月22日(木)9:30～電話にて先着順》
時間: 午前10時～、11時～、午後1時～、2時～、3時～
材料費: 1人100円(作業時間50分以内、阿南町富草産化石入り砂岩使用)
※各回1家族のみ

②化石レプリカづくり

5月3日(祝/月)…《予約開始 4月23日(金)9:30～電話にて先着順》
時間: 午前10時～、11時～、午後1時～、2時～、3時～
材料費: 1個200円(製作時間40分以内) ※各回1家族のみ

休館のお知らせ

5月24日(月)から5月31日(月)は、

美博は館内燻蒸及び展示替えの為、
臨時休館とさせていただきます。

5月美博休館日…

6(木)・10(月)・17(月)・24(月)～31(月)

5月考古博の休館日…

6(木)・10(月)・17(月)・24(月)・31(月)



文化講座

5月16日(日)

聴講無料、申込み要

「柳田学と後藤民俗思想史をつなぐ」

ー『信州随筆』と『遠山物語』を中心にー

「柳田年譜」を作成した講師が「常民の心性」を
キーワードに柳田國男と後藤総一郎の名著二冊を
読む視点を提示します。

講師: 小田 富英さん(『柳田國男全集』編集委員)
時間: 午後1時30分～3時30分
場所: 美術博物館 2階 講堂
定員: 50名(5/2(日)9:30～電話にて先着順に受付)

※コロナウイルス感染症の感染状況により、オンライン講座の
可能性があります。当館ホームページで確認、またはお電話で
お問い合わせください。

※同時開催事業のお知らせ

講演後、柳田國男館において
伊那民俗学研究所会員による研究発表が開催されます。
詳細は研究所HPをご覧ください。

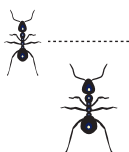
電子顕微鏡観察

【5月2日(日)／5月16日(日) 午前のみ】

申込み不要
(展示観覧券が必要)

電子顕微鏡で微の世界をご覧いただけます。
自然学芸員が自然分野の相談にも応じます。

時間: 午前11時～12時と午後2時～3時
※16日は午前のみ
場所: 美術博物館 2階 科学工作室



★ ★ ★ プラネタリウム ★ ★ ★

新型コロナウイルス感染拡大防止のため、定員・投影回数・内容を変更して投影しています。最新の情報をご確認ください。

★ ★ **開催中** ～ 5月23日(日) ★ ★

土・日・祝	①10:00～ ちびまる子ちゃん + 星空解説 + 動物園へ行こう!
	We are ASTRONOMERS ②13:00～ 僕らは天文学者 + 星空解説 + ゼフィルス(遠山谷のチョウ) *①、②は各回約60分
	③16:00～ 予約投影/特別投影
平日	10:00～17:00 予約投影 ☆希望日の3か月前から1週間前まで予約(10名以上)を受け付けます。ご希望の方をご相談ください。 ☆1日の予約が複数になる場合は、消毒・換気のために2時間程、間隔をいただきます。

☆投影開始時刻までに着席していただきます。
プラネタリウム観覧券の**販売受付は投影開始5分前に終了します。**

☆各回定員45名です。

☆プラネタリウム観覧料は、
小中学生50円、高校生150円、一般250円です。
(就学前のお子さんが座席ご利用の場合は小中学生料金が必要です。)

星空観望会のお知らせ

5月15(土)

申込み要

★「春の星座と星団を見よう」★

2021年のプラネタリウムのテーマは「天の川銀河」です。
春の星座を探し、望遠鏡で春の星団を見ましょう。

時 間: 午後7時30分～9時
定 員: 20名(4/16(金)9:30～
電話、又は受付にて先着順に受付)
場 所: 美術博物館 科学工作室(受付)屋上

参加費
無料

※雨天・曇天の場合は中止
※新型コロナウイルス感染拡大防止のため、中継やSNS等での情報発信のみとなる場合があります。

春草講座

5月19日(水)

聴講 無料、申込み要

「名画探訪《六歌仙》」

本年度の春草講座は、昨年に引き続いて春草の代表作に焦点をあて、じっくりと鑑賞します。
第1講は初期の大作《六歌仙》。平安朝の歌人を描く本作の魅力について、くわしく紹介します。

講 師: 松井 美保さん(本館客員研究員)
時 間: 午後6時30分～8時
場 所: 美術博物館 2階 講堂
定 員: 50名(5/5(水)9:30～電話にて先着順に受付)

ゼロから始める古文書

申込み会員のみ

5月の予定 講師:織田顕行(当館学芸員)

1班:5月5日(水) 2班:5月15日(土)

5月の市民ギャラリーはありません

上郷考古博物館

飯田市上郷別府2428-1 TEL:0265-53-3755

ぎやまん工房

6月3日(木)

申込み締切 5月27日(木) 必着

弥生時代の遺跡や古墳から出土するガラス製の玉を「とんぼ玉」と呼びます。とんぼ玉を昔の作り方で作ってみましょう。
多少のコツをつかめば誰でも作ることができます。

場 所: 上郷考古博物館
対 象: 小学生高学年以上(小学生は保護者同伴)
時 間: 午前9時30分～11時30分
定 員: 20名 参加費:300円※観覧料は含みません。
※応募者多数の場合は初めての方を優先として抽選を行います。

申込方法:住所、氏名、年齢(学年)、電話番号、参加経験の有無を明記の上、FAXまたはEメールで上郷考古博物館までお申込み下さい。
※2、3日前までに参加の可否の連絡がない場合は考古博物館までお問い合わせ下さい。

◎宛先 飯田市上郷考古博物館
〒395-0003 飯田市上郷別府2428-1 Tel:0265-53-3755
Fax:0265-53-3756 Eメール:kouko@iida-museum.org

講座・イベントは諸事情により、中止または延期になる場合があります。
当館ホームページや電話にて確認の上、ご参加をお願いいたします。



飯田市美術博物館 iida city museum
〒395-0034 長野県飯田市追手町 2-655-7
TEL 0265-22-8118 FAX 0265-22-5252
<https://www.iida-museum.org/>

【開館時間:午前9時30分～午後5時(入館受付は午後4時30分まで)】

