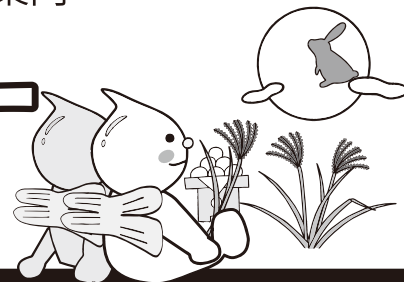


9月

～飯田市美術博物館・上郷考古博物館からのご案内～

## びはくにくーす

両面刷りです  
うら面もみてね!

## 9月のみどころ

## 美術博物館

8月22日～9月22日まで	菱田春草 常設展示	第23期 春草の山水画「菊慈童」
8月22日～9月22日まで	コレクション展示	没後30年 須田剋太
8月22日～11月12日まで	文化トピック展示	「国学」って何? -『夜明け前』、奥村邦秀に導かれながら-
開催中 12月6日まで	自然トピック展示	南アルプス石灰岩地の希少植物

## 上郷考古博物館

住所: 飯田市上郷別府2428-1  
電話: 0265-53-3755

## 開催中

常設展示 常時開設中(飯田市内で発掘調査された考古資料の展示)

## 秀水美人画美術館

住所: 飯田市上郷別府2428-1  
電話: 0265-53-3755

## 開催中

9月3日まで

第105回常設展示

「今様娘」

9月5日～12月3日まで

第106回常設展示

「能と仏」

## ★プラネタリウム★

## 9月1日(火)～11月29日(日)

新型コロナウイルス感染拡大防止のため、定員・投影回数・内容を変更して投影しています。最新の情報をご確認ください。

土・日・祝	①10:00～飯田のりんご並木+星空解説 +ノーマン・ザ・スノーマン～流れ星のふる夜に～ ②13:00～南信州の煙火+星空解説+火星にいこう ③16:00～予約投影 / 特別投影 ※(1)
平日	10:00～17:00 ※3か月前より予約(10名以上)を受け付けます。※(2) 予約投影 ご希望の方はご相談ください。

☆投影開始時刻までに着席しててください。

☆各回定員30名です。

☆プラネタリウム観覧料(通常料金)は、小中学生50円、高校150円、一般250円です。  
(就学前のお子さんが座席ご利用の場合は小中学生料金が必要です。)

※(1) 9/26(土)は特別投影を行います。(右記をごらんください)

※(2) 1日に予約が複数ある場合、消毒・換気のために  
2時間程、間隔をいただきます。

## 特別投影「火星最接近2020」

## 9月26日(土) 16:00～17:00

10月6日に最接近をむかえる  
火星について、接近のしくみや  
火星の特徴について解説します。

- 観覧料: 通常のプラネタリウム観覧料
- 定員: 30名(先着順)
- 場所: プラネタリウム天歩

(お問い合わせ: 美術博物館 0265-22-8118)

※ただ今当館では、来館の際に記名や手指消毒などをお願いしております。プラネタリウム投影開始時刻に十分な余裕を持ってお越しください。

## 電子顕微鏡観察・自然相談

【今月は9月6日・20日】 展示観覧券必要、申込み不要

電子顕微鏡で微の世界をご覧ください。自然学芸員が自然分野の相談にも応じます。

時間: 午前11時～12時、午後2時～3時  
場所: 美術博物館 2階 科学工作室

## 9月の美博・考古博の休館日

美博の休館日・・・7日、14日、23日、28日



考古博の休館日・・・4日、7日、13日、14日、23日、25日、28日

## 追手町小学校化石標本室

※信号交差点に案内表示あり

●公開 9月20日(日)・9月21日(月・祝) 無料、申込み不要

「化石って何?国内外の化石や動物の骨格などをご覧ください」  
時間: 午前10時～午後4時

●化石レプリカづくり 9月20日(日) 有料、要申込み

※予約開始は9月10日～(先着順)  
時間: 午前10時～、11時～、午後1時～、2時～、3時～  
材料費: 1個 200円(製作時間40分以内)

●化石発掘体験 9月21日(月・祝) 有料、要申込み

※予約開始は9月11日～(先着順)  
日 時: 午前10時～、11時～、午後1時～、2時～、3時～  
材料費: 1人100円(作業時間50分以内、阿南町富草産化石入り砂岩使用)

### 春草講座

9月9日(水)

聴講 無料、要 申込み

#### 「名画探訪1－菊慈童－」

本年度の春草講座は、春草の名画に焦点をあてます。第1講は本館所蔵の「菊慈童」。朦朧体時代の名品について、その見所を紹介し、制作の背景を探ります。

講 師:小島 淳(本館学芸員)  
時 間:午後6時30分～7時30分  
場 所:美術博物館 2階 講堂  
定 員:30名(8/26(水)から電話(22-8118)にて受付、先着順)

### 文化講座

9月27日(日)

聴講 無料、要 申込み

#### 「なぜ国学?～飯田町の学問と気風～」

「国学」は、古典をひもといて日本とは何かを問う学問です。幕末の飯田町にはたくさんの国学者たちが集い、交流がさかんに行われました。その様子を探ります。

講 師:今村 光利さん(本館評議員)  
時 間:午後1時30分～2時30分  
場 所:美術博物館 2階 講堂  
定 員:30名(9/11(金)から電話(22-8118)にて受付、先着順)

### 美博文化講座

9月6日(日)

聴講 無料、要 申込み

#### 《天龍川水系・伊那谷の民俗を考える》

#### 「天龍川流域の民俗芸能 －その分布が示すもの－」

講 師:櫻井 弘人(本館専門研究員)  
時 間:午前11時～12時(開場は午前10時45分)

#### 「伊那谷の民俗をどう捉えるか」※オンライン講座

講 師:小川 直之さん(國學院大學教授・本館顧問・伊那民俗学研究所長)  
時 間:午後1時30分～2時30分(開場は午後1時15分)

上記2講座

場 所:美術博物館 2階 講堂  
資 料 代:無料  
定 員:30名(8/23(日)からそれぞれに電話(22-8118)で受け付けます。定員に達しただいお断りすることあります。))  
放 映:講座の様子は後日、飯田CATVで放映予定です。

#### ◆9月子ども科学工作教室中止のお知らせ◆

9月5日(土)に予定していました子ども科学工作教室「スペースロボを作って動かそう」は新型コロナウイルス対策の為、**中止**いたします。

### 自然講座

9月26日(土)

聴講 無料、要 申込み

#### 「南アルプス山麓で 発見したヒスイ関連の岩脈 －軟玉ヒスイのネフライト、硬玉ヒスイ手前 のアルビタイトー」

南アルプス山麓の大鹿村で、軟玉ヒスイのネフライト岩脈を発見しました。遠山郷の静岡県境では硬玉ヒスイが形成される手前のアルビタイト岩脈を発見しました。いずれも三波川変成岩帯の蛇紋岩地帯から見つかったもので、糸魚川市のフォッサマグナミュージアムが協力・分析した結果です。どのようにして発見に至ったのか、ヒスイとは何なのかなどもお話しします。

講 師:坂本 正夫さん(本館客員研究員)  
時 間:午後1時30分～3時  
場 所:美術博物館 2階 講堂  
定 員:30名(9/11(金)9:30～電話(22-8118)にて受付、先着順)

### 古文書講座

1班・・・9月2日(水)

2班・・・9月19日(土)

申込み不要

講 師:山内 尚巳さん(元飯田市文化財審議委員)  
時 間:午前10時～11時00分  
場 所:美術博物館 2階 講堂  
資 料 代:100円  
定 員:30名(1テーブルに1名)



### 古文書ビギナーズ

A班・・・9月5日(土)

B班・・・9月30日(水)

申込み不要

講 師:青木 隆幸(本館専門研究員)  
時 間:午前10時00分～11時00分  
場 所:美術博物館 2階 講堂  
資 料 代:100円(1回ごと徴収いたします)  
定 員:30名(1テーブルに1名)



### 市民ギャラリー

9月1日(火)～9月6日(日) 人物を描く会・創作展(油彩・水彩・アクリル画など)  
9月8日(火)～9月13日(日) 南信書道会第71回会員作品展(書)  
9月15日(火)～9月20日(日) 第25回「フォト風越」作品展～風吹くまに(写真)  
9月21日(月)～9月27日(日) 和全個展「古代文字×名作文学」(イラスト×書)  
※9月23日(水)・・・休館日  
9月21日(火)～9月27日(日) 『春陽会 飯田地区展』は中止となりました  
9月29日(火)～10月4日(日) 『第39回 中日写真展』は中止となりました



飯田市美術博物館 iida city museum  
〒395-0034 長野県飯田市追手町 2-655-7  
TEL 0265-22-8118 FAX 0265-22-5252  
<https://www.iida-museum.org/>

講座・イベントは諸事情により、中止または延期になる場合があります。

HP等で最新の情報を確認の上、ご参加をお願いいたします。