

～飯田市美術博物館・上郷考古博物館からのご案内～



4月

びはくにゅーす

4月のみどころ

両面刷りです
うら面もみてね

美術博物館

開催中	～4月19日まで	菱田春草記念室 常設展示 第20期 春草の海外遊学
開催中	～5月24日まで	コレクション展示 綿半野原コレクションの陶磁器2020 明代磁器繚乱
4月11日	～5月24日まで	コレクション展示 新時代の造形3 昭和・平成世代の日本画
4月25日	～5月24日まで	菱田春草記念室 常設展示 第21期 春草の人物画 霊昭女
開催中	～5月6日まで	文化トピック展示 秋葉街道
開催中	～6月14日まで	自然トピック展示 石ころから探る長野県の大地

上郷考古博物館

住所: 飯田市上郷別府2428-1
電話: 0265-53-3755

常設展示 常時開設中 (飯田市内で発掘調査された考古資料の展示)

秀水美人画美術館

住所: 飯田市上郷別府2428-1
電話: 0265-53-3755

3月7日～6月4日まで 第105回常設展示 「今様娘」

★プラネタリウム★

★ 3月1日(日)～5月24日(日) ★

春休み期間: 3月20日(金・祝)～4月5日(日)

土・日・祝 春休み期間	①10:00～あーしたてんきになあれ!+星空解説 ②11:00～星空解説+ワク・ドキ!探検★大宇宙 銀河系+飯田さくらものがたり ③13:00～星空解説+Feel the Earth+風越山 ④14:30～星空解説+小惑星+飯田さくらものがたり/動物園へ行こう!※ ⑤16:00～予約投影/特別投影
平日	10:00～17:00 ※3か月前より予約(10名以上)を予約投影受け付けます。ご希望の方はご相談ください。

※…3・4月は「飯田さくらものがたり」5月は「動物園へいこう!」を投影します。

☆事情により投影内容が変更となる場合があります。
☆投影時間は、10:00の回が30分・その他の回は60分です。
☆プラネタリウム観覧料(通常料金)は

小中学生50円・高校生150円・一般250円です。
(就学前のお子さんが座席ご利用の場合は小中学生料金が必要です。)

毎年恒例! 夜桜 星空観望会

美術博物館の夜桜ライトアップ期間に、星空観望会を実施します。
桜の開花時期に合わせ、日時を設定し、チラシやWebサイトでお知らせします。

協力: 飯田御月見天文同好会のみなさん
※桜の開花状況によっては終了している場合があります。

電子顕微鏡観察・自然相談

4月5日(日)・4月19日(日)

展示観覧券必要
申込み不要

電子顕微鏡で微の世界をご覧ください。
自然学芸員が自然分野の相談にも応じます。

時間: 午前11時～12時と午後2時～3時
場所: 美術博物館 2階 科学工作室



追手町小学校化石標本室

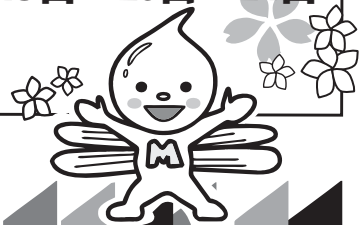
追手町小学校の一室で伊那谷産の化石や全国・世界の化石や骨をご覧ください。

- ◆公開 4/25(土)・26(日) 午前10時～午後4時 無料
 - ◆体験 化石レプリカ作り 4/26(日) 材料費1個200円 約30分
- ※体験希望者が集中した場合はお待ちいただくこともございます。

4月の休館日

美博…6日・13日・20日・27日・30日

考古…6日・12日・13日・20日・24日
27日・30日



自然講座

4月25日(土)

聴講無料、申込み不要

「台風19号と伊那谷」

台風は地上風
19号は1400
伊那谷へは権
でも河床掘り
今夏が多雨で天竜川から逆流する内水には要注意。

中止

講師: 松島 信幸さん(本館顧問)
時間: 午後1時30分~3時
場所: 美術博物館 2階 講堂

文化講座 (全9回)

4月19日(日)

聴講無料、申込み不要

「女性たちは善光寺をめざす 近世の女旅」

名所図会には放
自由に旅がで
は様々な願
の場所が善光
善光寺をめざ
かれています。
が、女性たち
女たちの憧れ

中止
延期を検討中

講師: 青木 隆幸(本館専門研究員)
時間: 午後1時30分~3時30分
場所: 美術博物館 2階 講堂



上郷考古博物館

住所: 飯田市上郷別府 2 4 2 8 - 1
TEL: 0265-53-3755 FAX: 0265-53-3756
Eメール: kouko@iida-museum.org

ぎやまん工房

4月19日(日) 申込み締切 4月12日(日)

弥生時代の遺跡や古墳から出土するガラス製の玉を「とんぼ玉」と呼びます。とんぼ玉を昔の作り方で作ってみましょう。多少のコツをつかめば誰でも作ることができます。

場所: 上郷考古博物館
対象: 小学生高学年以上(小学生は保護者同伴)
時間: 午前9時30分~11時30分
定員: 20名
参加費: 300円 ※観覧料は含みません。

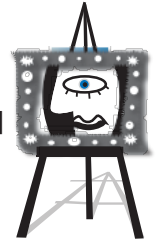
※応募者多数の場合は初めての方を優先として抽選を行います。

申込方法: 住所、氏名、年齢(学年)、電話番号、参加経験の有無を明記の上、FAXまたはEメールで上郷考古博物館までお申込み下さい。 ※2、3日前までに参加の可否の連絡がない場合は考古博物館までお問い合わせ下さい。

子ども美術学校

令和2年度「子ども美術学校」
入学希望児童を募集します。

場所: 飯田市美術博物館
入学資格: 小学生3年~6年
開校日: 5月~12月の各月1回。全7回
定員: 85名程度(4クラス)
入学手続: 官製はがきで申し込み
受付期間: 4月9日~4月26日 ※必着
※詳細は美博ホームページをご覧ください。



古文書講座

伊那谷の古文書をテキストにして読み方を学びます。

申込み不要

1班...4月1日(水) 2班...4月18日(土)

講師: 山内 義委員)
時間: 午前
場所: 美術
資料代: 100円

中止



古文書ビギナーズ

申込み不要

A班...4月11日(土) B班...4月22日(水)

講師: 青木
時間: 午前
場所: 美術
資料代: 100円

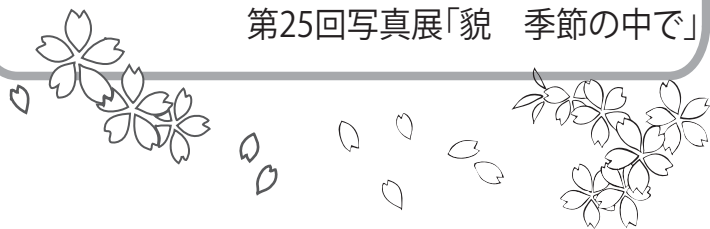
中止



市民ギャラリー

3月31日(火)~4月 5日(日)
飯田写真クラブ作品展

4月 7日(火)~4月12日(日)
日本山岳写真協会南信支部
第25回写真展「貌 季節の中で」



飯田市美術博物館 iida city museum
〒395-0034 長野県飯田市追手町 2-655-7
TEL 0265-22-8118 FAX 0265-22-5252
<https://www.iida-museum.org/>

【開館時間: 午前9時30分~午後5時 (入館受付は午後4時30分まで)】