

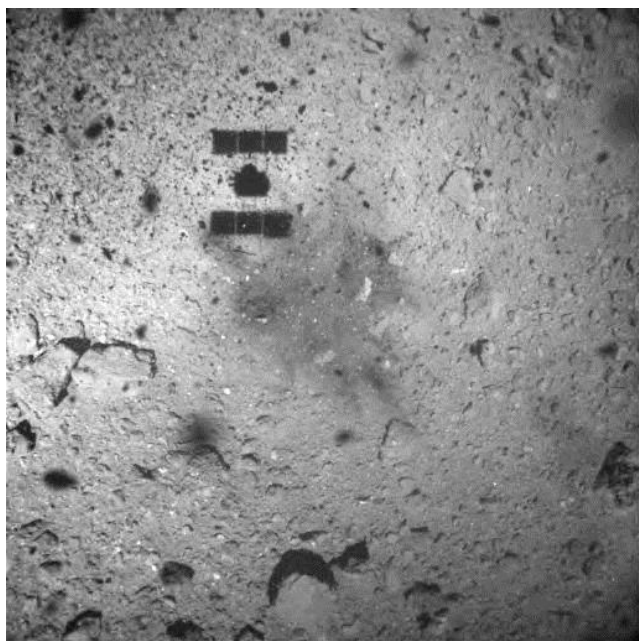


プラネタリウム天歩 6月の特別投影へのおさそい

たっぷりプラネタリウム

「小惑星探査機はやぶさ2の活躍」

解説：吉住千亜紀



2019年2月22日、タッチダウンから約1分後、はやぶさ2が上昇中に光学航法カメラ(ONC-W1)で撮影した画像
© JAXA/東京大/高知大/立教大/名古屋大/千葉工大/明治大/会津大/産総研

昨年6月に開催した特別投影「小惑星探査機はやぶさ2を応援しよう！」から1年。その間、「はやぶさ2」はタッチダウンや世界初の小惑星でのクレーター生成に成功しました！

これまでの「はやぶさ2」の活躍についてたっぷりご紹介します。



2018年9月23日小型ローバMINERVA-II 1-ROVER-1Bのホップ直前の画像 ©JAXA

日時：6月22日(土) 16:00~17:00

場所：飯田市美術博物館プラネタリウム天歩

参加費：一般250円、高校生150円、小中学生50円

定員：90名(当日先着順)

※このイベントは、「飯田・宇宙教育」スタンプラリー登録イベントです。

iida city museum

飯田市美術博物館

〒395-0034 長野県飯田市追手町 2-655-7 (担当：吉住、川手)
TEL 0265-22-8118 FAX 0265-22-5252 <http://www.iida-museum.org/>



©小山宙哉/講談社

★次回のたっぷりプラネタリウムは8月24日(土)、「星雲・星団を楽しもう」です。