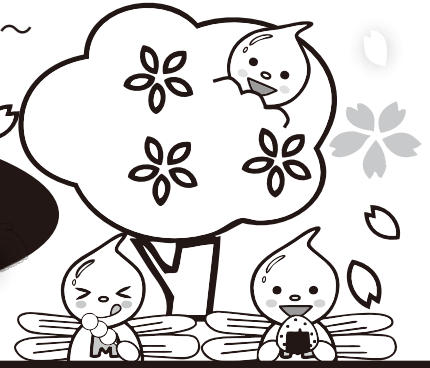


～飯田市美術博物館・上郷考古博物館からのご案内～

4月

びはくにゅーす
4月のみどころ

両面刷りです
うら面もみてね



美術博物館



開催中	～4月21日まで	菱田春草 常設展示 第12期 学生時代の活動
4月27日	～5月26日まで	菱田春草 常設展示 第13期 人物を描く
開催中	～7月7日まで	コレクション展示 綿半野原コレクションの陶磁器2019 染付のころ

上郷考古博物館

住 所:飯田市上郷別府2428-1
電 話:0265-53-3755

常設展示 常時開設中(飯田市内で発掘調査された考古資料の展示)

秀水美人画美術館

住 所:飯田市上郷別府2428-1
電 話:0265-53-3755

開催中	～6月6日まで	第101回常設展示 美人画の春
-----	---------	-----------------

★プラネタリウム★

★ 3月1日(金)～5月26日(日) ★

春休み期間:3月26日(火)～4月3日(水)

土・日・祝 春休み期間	①10:00～星空解説+テントウムシの七つぼし ②11:00～星空解説+エンケラドス人探しどす+さくら ③13:00～星空解説+おじやる丸+天龍峡 ④14:30～星空解説+エンケラドス人探しどす+さくら ⑤16:00～星空解説+ダーウィンミステリー+クレーター
平日	【昼間の時間帯は予約投影ができます。ご相談下さい。】 ①14:30～星空解説+エンケラドス人探しどす+さくら ②16:00～星空解説+エンケラドス人探しどす+クレーター

☆各回に星空解説があります。

※プラネタリウム観覧料(通常料金)は、小中学生50円、高校生150円、一般250円です。

(就学前のお子さんが座席ご利用の場合は小中学生料金が必要です。)

※平日昼間の投影は、3ヶ月前から予約(10名以上)を受け付けます。

(お問い合わせ:美術博物館0265-22-8118)

毎年恒例! 夜桜 星空観望会

美術博物館の夜桜ライトアップ期間に、
星空観望会を実施します。
桜の開花時期により、日時を設定し、
チラシやWebサイトでお知らせします。

協力:飯田御月見天文同好会の
みなさん

※桜の開花状況によっては
終了している場合があります。

常設展示室リニューアル工事のお知らせ

飯田市美術博物館の
自然常設展示室・人文常設展示室は
リニューアルオープンに向け、

7月20日(土)まで閉室しております。

何卒、ご理解のほどよろしくお願い致します。



追手町小学校化石標本室

追手町小学校の一室で伊那谷や全国・世界の化石や骨
をご覧いただけます。

◆無料公開 4月28日(日) 午前10時～午後4時

◆体験 公開時間内で化石レプリカ作りができます。

※制作時間約30分 参加費1個200円

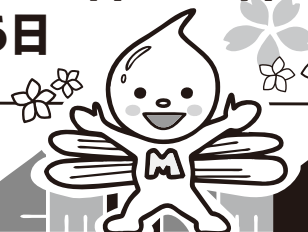
※体験者が集中した場合はお待ちいただくこともございます。

4月の休館日

美博 1日・8日・15日・22日

考古 1日・8日・14日・15日・

22日・26日



美博野点茶会

—安富桜の下でお茶を一服—

表千家飯田地区月釜会

4月6日(土)・7日(日) **一服 300円**

時間: 午前10時頃～午後3時30分頃
場所: 美術博物館前庭(晴天時) / ロビー(雨天時)

自然講座

4月13日(土)

聴講 無料、申込み不要

「野底川の押し出しと”さかさ流れ”」

“さかさ流れ”は天龍川上流へ向う野底川末端の流れです。風越山より奥から発して天龍川へ下る初期の砂礫は、風越高校のある高台をつくり、中央道より下では飯田市街地や上郷の人里・住宅地と、さらにその先に田園をつくりました。そこには、さかさ流れの水田が出現しています。さかさ流れは飯田地方最大の天神塚古墳を取り巻いています。

講師: 松島 信幸さん(当館顧問)
時間: 午後1時30分～3時
場所: 美術博物館 2階 講堂

上郷考古博物館

住所: 飯田市上郷別府 2 4 2 8 - 1

TEL: 0265-53-3755 FAX: 0265-53-3756

Eメール: kouko@iida-museum.org

ぎやまん工房

4月21日(日) **申込み締切 4月14日(日)**

弥生時代の遺跡や古墳から出土するガラス製の玉を「とんぼ玉」と呼びます。とんぼ玉を昔の作り方で作ってみましょう。
多少のコツをつかめば誰でも作ることができます。

場所: 上郷考古博物館
対象: 小学生高学年以上(小学生は保護者同伴)
時間: 午前9時30分～11時30分
定員: 24名
参加費: 300円 ※観覧料は含みません。

※応募者多数の場合は初めての方を優先として抽選を行います。

申込方法: 住所、氏名、年齢(学年)、電話番号、参加経験の有無を明記の上、FAXまたはEメールで上郷考古博物館までお申込み下さい。



飯田市美術博物館 iida city museum
〒395-0034 長野県飯田市追手町 2-655-7
TEL 0265-22-8118 FAX 0265-22-5252
<http://www.iida-museum.org/>

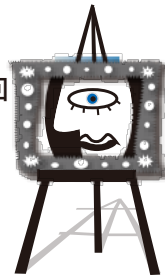
※ 開館時間: 午前9時30分～午後5時(入館受付は午後4時30分まで)

子ども美術学校

平成31年度「子ども美術学校」

入学希望児童を募集します。

場所: 飯田市美術博物館
入学資格: 小学生3年～6年
開校日: 5月～11月の各月1回。全7回
定員: 85名程度(4クラス)
入学手続: 官製はがきで申し込み
受付期間: 4月9日～4月26日



※詳細は美博の担当までお尋ねください。

古文書講座

1班・・・4月3日(水)

申込み不要

2班・・・4月13日(土)

講師: 山内 尚巳さん(飯田市文化財審議委員)
時間: 午前10時00分～11時50分
場所: 美術博物館 2階 科学工作室
資料代: 100円(1回ごと徴収いたします)



電子顕微鏡観察・自然相談

展示観覧券必要、申込み不要

4月7日(日)・4月21日(日)

電子顕微鏡で微の世界をご覧いただけます。
自然学芸員が自然分野の相談にも応じます。

時間: 午前11時～12時と午後2時～3時
場所: 美術博物館 2階 科学工作室



市民ギャラリー

4 / 2(火)～4 / 7(日)

日本山岳写真協会南信支部第24回写真展

4 / 9(火)～4 / 14(日) 飯田写真クラブ協議会総括展

4 / 16(火)～4 / 21(日)

写真集団アルプ第15回山岳写真展

菱田春草カレンダー2019

受付にて好評発売中!



特価!

1部 500円

