

びはくにくす 10月

両面刷りです
うら面もみてね!

10月のみどころ

2018年10月号 1/2

美術博物館	
開催中 12月9日まで	ロビー展示 化石が語る ものがたり
開催中 11月4日まで	コレクション展示 郷土洋画コレクション—山河を描く—
9月29日～10月28日まで	菱田春草 常設展示 第9期 《菊慈童》と朦朧体の研究
9月29日～11月4日まで	特別陳列 開山1300年記念 風越山—白山信仰の聖地—
9月29日～11月4日まで	ロビー展示(東側) 風越山 写真展示
上郷考古博物館	
常設展示 常時開設中(飯田市内で発掘調査された考古資料の展示)	
秀水美人画美術館	
開催中 12月6日まで	展覧会入選、出品作品から

住所: 飯田市上郷別府2428-1
電話: 0265-53-3755

住所: 飯田市上郷別府2428-1
電話: 0265-53-3755

★プラネタリウム★

9月1日(土)～11月30日(金)

土・日・祝	①10:00～星空解説+ぼんたのたからもの ②11:00～星空解説+ダーウィン・ミステリー+風越山 ③13:00～星空解説+おじゃる丸+コーラス ④14:30～星空解説+ダーウィン・ミステリー+菱田春草 ⑤16:00～星空解説+おじゃる丸+風越山
平日	10:00～14:00 ※3ヶ月前より予約(10名以上)を 予約投影 受け付けます。ご希望の方はご相談ください。 ①14:30～星空解説+ダーウィン・ミステリー+風越山 ②16:00～星空解説+ダーウィン・ミステリー+菱田春草

プラネタリウム観覧料(通常料金)は、小中学生50円、高校生150円、一般250円です。
(就学前のおさんが座席ご利用の場合は、小中学生料金が必要です。)

☆ただいま実施中☆

『長野県は宇宙県』スタンプラリー いよいよ11月4日(日)まで!!

特別投影「十三夜のおつきさま」

10月21日(日) 16:00～17:00

私たちにもっとも身近な天体、「月」。
日本人が昔から愛してきた十三夜の日に、
月についてのあれこれをご紹介します。



- 観覧料: 通常のプラネタリウム観覧料
※団体(10名以上)の一括受付は致しません。
- 定員: 90名(観覧券は当日販売致します。)
- 場所: プラネタリウム天歩

※この時間は通常のプラネタリウム番組(おじゃる丸)の投影はありません。

(お問い合わせ: 美術博物館 0265-22-8118)

★市民ギャラリー★

- 10月2日(火)～10月7日(日) 花と遊ぶ 押し花展(押し花、花絵額)
- 10月8日(月)～10月14日(日) 写真展 絶対個性 表現写16 (写真)
※10月9日(火)休館日
- 10月16日(火)～10月21日(日) モノクロームVOL. VI(写真)
- 10月23日(火)～10月28日(日) 中日写真協会 飯田支部 写真展(写真)
- 10月30日(火)～11月4日(日) 陽写俱樂部写真展 四季彩々(写真)

追手町小学校化石標本室

追手町小学校の一室で伊那谷産の化石や全国・世界の化石や骨をご覧いただけます。※申込み不要

- ◆公開 10月7日・14日(午前10時～午後4時 無料)
 - ◆体験・化石レプリカ作り10月7日(材料費1個 200円 約30分)
 - ・化石発掘体験 10月14日(参加費 100円)
- ※体験希望者が集中した場合はお待ちいただくこともございます。

美術講座 一新しき造形 第2講

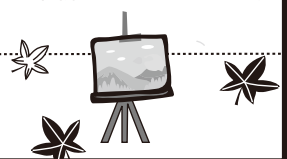
10月20日(土)

聴講 無料、申込み不要

「セザンヌとモネ」

セザンヌとモネはなぜ世界的な画家なのか、その革新性をみていきます。

講師: 滝沢 具幸(当館館長)
時間: 午後1時30分～3時
場所: 美術博物館 2階 講堂



★美博・考古休館日

10月の休館日のお知らせ

1日(月)、9日(火)、15日(月)、22日(月)、29日(月)

こちらがうら面です。おもて面もみてね!

開山1300年 風越山-白山信仰の聖地 特別陳列展示 連続講座

① 講演会 「神仏分離と白山寺」

10月7日(日)

聴講 無料、申込み不要

明治時代の神仏分離政策でまぼろしと消えた「白山寺」とは、どのようなお寺だったのでしょうか。

現存する記録や文化財などから、ありし日の姿を復元的に考えます。

講 師:織田 顕行(当館学芸員) 時 間:午後1時30分～3時30分
場 所:美術博物館 2階 講堂

② 講演会 「風越山の歴史と文化」

10月21日(日)

聴講 無料、申込み不要

古くから地域住民に親しまれ、麓を行き交う旅人を惹きつけてきた風越山。この山を取り巻く歴史や文化、民俗などを幅広く紹介します。

講 師:櫻井 弘人(当館学芸員) 時 間:午後1時30分～3時30分
場 所:美術博物館 2階 講堂

写真展示 (東側ロビー)

9月29日(土)～11月4日(日)

観覧料無料

①「みんなの風越山」(主催:6月1日に風越山を撮ろう!実行委員会)

②「風越登山マラソン大会 64回の歩み」(風越登山マラソン大会実行委員会)
※「風越登山マラソン大会」は10月28日(日)に開催します。

会 場:当館東側ロビー 観 覧 料:無料(ロビーのみ)

プラネタリウムオリジナル番組「風越山」上映

上映スケジュール:平日14:30～、土日祝11:00～、16:00～
場 所:美術博物館 2階 プラネタリウム

※風越山の番組は10分ですが、星空解説、プラネタリウム番組とあわせて1回約60分の投影です。

詳しくは、表面のプラネタリウム記事をご覧ください。



第2回伊那民俗研究集会

10月27日(土)・28日(日)

参加費500円、申込み不要

「コト八日行事と神送り」

—記録映像上映と講演・シンポジウム—

時 間:27日 午後1時～4時50分
28日 午前9時40分～午後3時20分

場 所:美術博物館 2階 講堂

主 催:南信州民俗芸能継承推進協議会・柳田國男記念伊那民俗学研究所
※詳しくはチラシまたは美術博物館(TEL:0265-22-8118)までお問い合わせ下さい。

電子顕微鏡観察・自然相談

【今月は10月7日・21日】

申込み不要

(展示観覧券が必要です)

電子顕微鏡で微の世界をご覧ください。

自然学芸員が自然に関する相談にも応じます。

※諸事情により開催しない日もあります。

時 間:午前11時～12時と午後2時～3時 ※10月21日は午前のみ
場 所:美術博物館 2階 科学工作室

古文書講座

1班・・・10月3日(水)

2班・・・10月20日(土)

申込み不要

講 師:山内 尚巳さん(当館評議員)

時 間:午前9時40分～11時30分

場 所:美術博物館 2階 科学工作室 ※10月20日は講堂です。

資 料 代:100円(1回ごと徴収します)



自然講座

10月13日(土)

聴講 無料、申込み不要

生物講座

「埋める・隠す・食べる・運ぶ

ホシガラスとハイマツの共生関係」

ホシガラスはハイマツの種子を主な食物にしています。しかし、種子を食べるだけではなく、貯食行動によってハイマツの種子を散布していることから、両者は共生関係にあるとされています。

この共生関係は、どのような仕組みで成り立っているのでしょうか?

高山帯で見られる、ホシガラスとハイマツの興味深い関係をご紹介します。

講 師:西 教生さん(都留文科大学非常勤講師)
時 間:午後1時30分～3時
場 所:美術博物館 2階 講堂



上郷考古博物館

飯田市上郷別府2428-1 TEL:0265-53-3755



ぎやまん工房

10月13日(土)

申込み締切 10月6日(土) 必着

弥生時代の遺跡や古墳から出土するガラス製の玉を「とんぼ玉」と呼びます。とんぼ玉を昔の作り方で作ってみましょう。
多少のコツをつかめば誰でも作ることができます。

場 所:上郷考古博物館
対 象:大人
時 間:午前9時30分～11時30分
定 員:24人
参加費:300円※観覧料は含みません。



【申込み方法】

- 対象:小学生以上(小学生は保護者同伴)
- 申込み方法:①希望のワークショップ名②郵便番号③住所④氏名⑤年齢(学年)⑥電話番号(FAXの場合はFAX番号も)を明記の上、FAXかEメールでお申し込みください。
- ※応募者多数の場合は抽選となります。
- ◎宛先 飯田市上郷考古博物館
〒395-0003 飯田市上郷別府2428-1 Tel:0265-53-3755
Fax:0265-53-3756 Eメール:kouko@iida-museum.org

◆11月子ども科学工作教室のお知らせ◆

11月10日(土)「天体望遠鏡を作ろう」

要申込み、申込み締切 10月27日(土)

講 師:企業、高校生の方々 対 象:小学校4・5・6年生
時 間:午前10時～午後3時 場 所:美術博物館 2階 科学工作室
定 員:45人(応募者多数の場合は抽選)
参加費:2,500円(教材費)
持ち物:弁当、水筒、筆記用具 ※工具は貸し出します。

申込み方法

①郵便番号②住所③氏名④学年⑤電話番号⑥「科学工作教室受講希望」を明記の上、普通はがき・Eメールにて、飯田市美術博物館までお申し込みください。(Eメールの場合は題名に「科学工作教室受講希望」とお書き下さい。メール送信されて2日たっても美博より受付返信がない場合は電話でお問い合わせください。)

あて先:〒395-0034 長野県飯田市追手町2-655-7 飯田市美術博物館
Eメール:bihaku@iida-museum.org
お問い合わせ:0265-22-8118

