



～飯田市美術博物館・上郷考古博物館からのご案内～

びはく に ゆ ー す

6月のみどころ



美術博物館

開催中	7月 8日まで	コレクション展示	綿半野原コレクションの陶磁器2018 名品選
開催中	7月 8日まで	コレクション展示	現代日本画コレクション2
開催中	12月 9日まで	ロビー展示	化石が語る ものがたり
6月2日～	7月 8日まで	菱田春草 常設展示	第6期 春草と菱田家

上郷考古博物館

常設展示 常時開設中(飯田市内で発掘調査された考古資料の展示)

秀水美人画美術館

6月2日～9月 6日まで 甦る一いにしえびと一

★プラネタリウム★

6月1日(金)～8月31日(金)

【夏休み投影期間:7月31日～8月17日】

※7月28日(土)、29日(日)は
第13回美博まつりのため、終日特別プログラムとなります。

土・日・祝 夏休み期間	①10:00～星空解説+ぼくうちゅうひこうしになるんだ
	②11:00～星空解説+おじやる丸+飯田のりんご並木
	③13:00～星空解説+ボクらは宇宙人!※+人形劇のまち飯田
	④14:30～星空解説+おじやる丸+しらびそ高原の四季
	⑤16:00～星空解説+ボクらは宇宙人!+風越山
	<p>※8月イベント予告 世界人形劇フェスティバル期間 ワッペン投影 投影日時:8月3日～12日 13:00～ この期間中は「ボクらは宇宙人!」を変更して「眠れない夜の月」を投影します。当日は、参加証ワッペンと整理券が必要となります。</p>
平日	10:00～14:00 ※3ヶ月前より予約(10名以上)を 予約投影 受け付けます。ご希望の方はご相談ください。
	①14:30～星空解説+おじやる丸+人形劇のまち飯田
	②16:00～星空解説+ボクらは宇宙人!+風越山

※事情により投影内容が変更となる場合があります。
 ※投影時間は、10:00の回が30分、その他は60分です。
 ※プラネタリウム観覧料(通常料金)は、
 小中学生50円、高校生150円、一般250円です。
 (就学前のお子さんが座席ご利用の場合は小中学生料金が必要です。)
 (お問い合わせ:美術博物館0265-22-8118)



★プラネタリウム特別投影★

6月17日(日)

有料、要観覧券

『小惑星探査機はやぶさ2
を応援しよう!』

6月下旬に小惑星リュウグウへの到着が予定されている日本の小惑星探査機はやぶさ2を知って、みんなで応援しよう!

○時間:16:00～17:00 ○料金:通常料金
 ○定員:90席(先着順) ○場所:2階 プラネタリウム天歩
 ※6月17日は16:00の回の通常投影はございません。

子ども科学工作教室

6月9日(土)

要申込み、申込み締切5月26日(土)

「三極モーターを作って車を走らせよう」

講師:企業、高校生の方々 対象:小学校4・5・6年生
 時間:午前9時45分～午後3時 場所:美術博物館2階 科学工作室
 定員:45人(応募者多数の場合は抽選)
 参加費:1,200円(教材費)
 持ち物:弁当、水筒、筆記用具 ※工具は貸し出します。



申込み方法

①郵便番号②住所③氏名④電話番号⑤学年⑥「科学工作教室受講希望」を明記の上、普通はがき・Eメールにて、飯田市美術博物館までお申し込みください。(Eメールの場合は題名に「科学工作教室受講希望」とお書きください。メール送信されて2日たっても美博より受付返信がない場合は電話でお問い合わせください。)

宛先:〒395-0034 長野県飯田市追手町2-655-7 飯田市美術博物館
 Eメール:bihaku@iida-museum.org
 お問い合わせ:0265-22-8118

美博文化講座

6月10日(日) **参加無料、申込み締切6月9日(土)**

見学会 「日夏耿之介ゆかりの地を訪ねて」

リンゴ並木の詩碑をはじめ、日夏耿之介記念館やお墓、市内各所の文字碑などを訪ねます。
※小雨決行します

講師：織田 顕行(当館学芸員)
時間：午前9時30分～12時
集合場所：日夏耿之介記念館前

お申込み方法
美術博物館 (TEL:0265-22-8118) まで、氏名・住所・電話番号をお知らせください。

6月24日(日) **聴講無料、申込み不要**

『飯田・上飯田の民俗2』報告会 (柳田國男記念伊那民俗学研究所共同開催)

このたび調査報告書『飯田・上飯田の民俗2』が刊行されたのにあわせて、調査執筆者が担当分野においてみえてきた飯田・上飯田の特質についてお話しします。

講師：民俗報告書調査執筆者
時間：午後1時30分～4時40分
場所：美術博物館 2階 講堂

春草講座 (全3回)

6月27日(水) **聴講無料、申込み不要**

「未完成作品を探る —山水画と花鳥画—」

春草の未完成作品をスライドで熟覧し、作品の成り立ちや構想を探ります。
第一回目は山水と花鳥。春草得意の画題について、主に晩年の諸作をご覧いただけます。

講師：小島 淳(当館学芸員)
時間：午後6時30分～8時
場所：美術博物館 2階 講堂



市民ギャラリー

- 5月29日(火)～6月3日(日) ぽっぽあーと展(書・折り紙)
- 6月5日(火)～6月10日(日) 第15回大潮会南信支部展(洋画)
- 6月12日(火)～6月17日(日) 第28回 伊那谷五十人展(写真)
- 6月19日(火)～6月24日(日) 第8回「フォト風雅」作品展(写真)
- 6月26日(火)～7月1日(日) 飯田南画協会展(水墨・墨彩画)



上郷考古博物館

住所：飯田市上郷別府 2 4 2 8 - 1
TEL:0265-53-3755 FAX:0265-53-3756
Eメール:kouko@iida-museum.org



ぎやまん工房

6月7日(木) **要申込み、申込み締切 5月31日(木)必着**

弥生時代の遺跡や古墳から出土するガラス製の玉を「とんぼ玉」と呼びます。とんぼ玉を昔の作り方で作ってみましょう。多少のコツをつかめば誰でも作ることができます。今回は大人の方対象に行います。

時間：午前9時30分～11時30分
場所：上郷考古博物館
対象：大人



定員：24人
(応募者多数の場合は初めての方を優先として抽選を行います。)
参加費：300円※展示観覧料は含みません。

申込み方法
①住所②氏名③年齢④電話番号 (FAXの場合はFAX番号も)
⑤参加経験の有無を明記の上、FAXまたはEメールで上郷考古博物館までお申込み下さい。

古文書講座

1班・・・毎月第1水曜日(6月6日) **申込み不要**
2班・・・毎月第3土曜日(6月23日)

講師：山内 尚巳さん(飯田市文化財評議委員)
時間：午前9時40分～11時30分
場所：美術博物館 2階 科学工作室
資料代：100円(1回ごと徴収いたします)

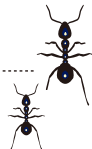


電子顕微鏡観察・自然相談

【今月は 6月3日、24日】 **展示観覧券必要 申込み不要**

電子顕微鏡で微の世界をご覧いただけます。
自然学芸員が自然分野の相談にも応じます。

時間：午前11時～12時と午後2時～3時
場所：美術博物館 2階 科学工作室



6月の休館日 お知らせ

美博の休館日・・・4日、11日、18日、25日

考古の休館日・・・※1日、4日、11日、18日、25日

※1日は考古博のみ臨時休館とさせていただきます。



飯田市美術博物館 iida city museum
〒395-0034 長野県飯田市追手町 2-655-7
TEL 0265-22-8118 FAX 0265-22-5252
http://www.iida-museum.org/

【開館時間：午前9時30分～午後5時 (入館受付は午後4時30分まで)】