

5月

両面刷りです
うら面もみてね

～飯田市美術博物館・上郷考古博物館からのご案内～

びはくにゅーす
5月のみどころ

美術博物館

4月27日～5月27日まで	菱田春草 常設展示 第5期 《春秋》と装飾絵画
開催中 5月13日まで	コレクション展示 現代日本画コレクション 1
開催中 7月 8日まで	コレクション展示 綿半野原コレクションの陶磁器2018 名品選
開催中 12月 9日まで	ロビー展示 化石が語る ものがたり
5月19日～7月 8日まで	コレクション展示 現代日本画コレクション2

上郷考古博物館

常設展示 常時開設中(飯田市内で発掘調査された考古資料の展示)

秀水美人画美術館

開催中 5月31日まで 花時

★ ★ ★ ★ プラネタリウム ★ ★ ★ ★

3月1日(木)～5月31日(木)

土・日・祝	①10:00～星空解説+あーしたてんきになあれ! ②11:00～星空解説+ボクらは宇宙人!+飯田さくらものがたり ③13:00～星空解説+ちびまる子ちゃん+動物園へ行こう! ④14:30～星空解説+ボクらは宇宙人!+飯田さくらものがたり ⑤16:00～星空解説+見えない光?+遠山川の埋没林
平日	10:00～14:00 ※3ヶ月前より予約(10名以上)を受け付けます。ご希望の方はご相談ください。 ①14:30～星空解説+ボクらは宇宙人!+飯田さくらものがたり ②16:00～星空解説+ボクらは宇宙人!+遠山川の埋没林

※事情により投影内容が変更となる場合があります。
 ※投影時間は、10:00の回が30分、その他は60分です。
 ※プラネタリウム観覧料(通常料金)は、
 小中学生50円、高校生150円、一般250円です。
 (就学前のお子さんが座席ご利用の場合は小中学生料金が必要です)
 ※平日昼間の投影は、3ヶ月前から予約(10名以上)を受け付けます。
 (お問い合わせ:美術博物館0265-22-8118)

★ ★ ★ ★ 星空観望会 ★ ★ ★ ★

5月20日(日) 無料、申込み締切 5月19日(土)

「一番星み～つけた」

宵の明星・金星が見やすくなりました。
金星や月、木星を観察したり、春の星座を探してみよう。

時間:午後7時30分～9時
 会場:美術博物館 2階 科学工作室(受付)、屋上
 協力:飯田御月見天文同好会のみなさん
 その他:懐中電灯をご持参ください。
 ※雨天・曇天の場合は室内でのお話のみ実施します。

要申込み⇒電話:0265-22-8118へお申込み下さい。
 ※小学生の皆さんは保護者と一緒にご参加下さい。

市民ギャラリー

5/ 8(火)～5/13(日) 第31回占魚愛石会水石展(自然石)
 5/ 22(火)～5/27(日) 写真集団アルプ第13回山岳写真展(写真)
 5/ 29(火)～6/3(日) ぽっぽあーと展(書・折り紙)



飯田市美術博物館 iida city museum
 〒395-0034 長野県飯田市追手町 2-655-7
 TEL 0265-22-8118 FAX 0265-22-5252
<http://www.iida-museum.org/>

【開館時間:午前9時30分～午後5時(入館受付は午後4時30分まで)】

第27回 風懐展

飯田風越高等学校書道部が大作の書に挑戦します。

作品展示

会期：5月2日(火)～5月6日(日)
会場：美術博物館 市民ギャラリー、ロビー

◇5月6日(日)午後2時に会場でギャラリートーク(30分程)を開催します。

書道パフォーマンス

日時：5月3日(木) 午後2時～2時30分
会場：美術博物館 前庭

※雨天の場合は5月5日(土) 午後2時～2時30分

古文書講座

1班・・・毎月第1水曜日(5月2日) **申込み不要**

2班・・・毎月第3土曜日(5月12日)

講師：山内 尚巳さん(飯田市文化財評議委員)
時間：午前9時40分～11時30分
場所：美術博物館 2階 科学工作室
資料代：100円(1回ごと徴収いたします)



追手町小学校化石標本室

追手町小学校の一室で伊那谷や
全国・世界の化石や骨をご覧いただけます。

申込み不要

- ◆公開 5月4日、5日(午前10時～午後4時 無料)
- ◆体験・化石レプリカ作り 5月4日(材料費1個200円) 制作時間およそ30分
- ・化石発掘体験 5月5日(参加費100円)

※体験希望者が集中した場合はお待ちいただくこととございます。

自然講演会(自然友の会共催)

5月19日(土)

聴講無料、申込み不要

「川虫で河川環境を調べる」

水生昆虫である川虫を研究する面白さ、川虫で川のきれいさを調べる方法と意味などを、生物の多様性を踏まえ分かりやすくお話いただけます。

伊那谷の「ざざ虫」についてもふれていただけます。

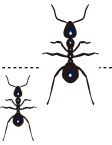
講師：谷田 一三さん
(大阪市立自然史博物館館長・大阪府立大学名誉教授)
時間：午後2時～3時30分
場所：美術博物館 2階 講堂

電子顕微鏡観察・自然相談

【今月は 5月6日、20日】 **展示観覧券必要 申込み不要**

電子顕微鏡で微の世界をご覧いただけます。
自然学芸員が自然分野の相談にも応じます。

時間：午前11時～12時と午後2時～3時
場所：美術博物館 2階 科学工作室



自然講座

5月26日(土)

聴講無料、申込み不要

「諏訪湖周辺の地質から 信州中・南部の第四紀地殻変動を探る」

赤石山脈ができる前、諏訪湖周辺(小諸・霧ヶ峰・上伊那)には火山の堆積物が広くおおってました。
これらの地質構造と地震探査データからどのようにして現在の地形ができたのかを探ります。

講師：宮坂 晃さん(立科町教育長)
：狩野 謙一さん(静岡大学名誉教授)
時間：午後1時30分～3時30分
場所：美術博物館 2階 講堂

美博文化講座

5月27日(日)

聴講無料、申込み不要

「翁ともどき ―折口信夫が南信州で考えたこと―」

南信州は、国内ではもっとも多様な、そして長い歴史をもつ民俗芸能を伝える地域で、それぞれが日本の伝統芸能史の上で重要な意味をもちます。具体例として『翁』こそ能である」という「翁」や「もどき」を取りあげ、何度もこの地を訪ねた折口信夫が新野の雪祭りなどから、これらをどのように考えたのかを読み解きます。

講師：小川 直之さん(國學院大學文学部教授)
時間：午後2時～3時30分
場所：美術博物館 2階 講堂
3時40分から4時55分までは伊那民俗学研究所の会員による研究発表が開催されます。

子ども科学工作教室

6月9日(土)

要申込み、申込み締切5月26日(土)

「三極モーターを作って車を走らせよう」

講師：企業、高校生の方々 対象：小学校4・5・6年生
時間：午前9時45分～午後3時 場所：美術博物館 2階 科学工作室
定員：45人(応募者多数の場合は抽選)
参加費：1,200円(教材費)
持ち物：弁当、水筒、筆記用具 ※工具は貸し出します。

申込み方法

①郵便番号②住所③氏名④電話番号⑤学年⑥「科学工作教室受講希望」を明記の上、普通はがき・Eメールにて、飯田市美術博物館までお申し込みください。(Eメールの場合は題名に「科学工作教室受講希望」とお書きください。メール送信されて2日たっても美博より受付返信がない場合は電話でお問い合わせください。)

宛先：〒395-0034 長野県飯田市追手町2-655-7 飯田市美術博物館
Eメール：bihaku@iida-museum.org
お問い合わせ：0265-22-8118



5月の美博・考古の休館日

美博の休館日・・・1日、7日、14日、*15日、21日、28日

*15日は美博のみ臨時休館とさせていただきます。

考古の休館日・・・1日、7日、14日、21日、*26日、28日

*26日は考古博のみ臨時休館とさせていただきます。

