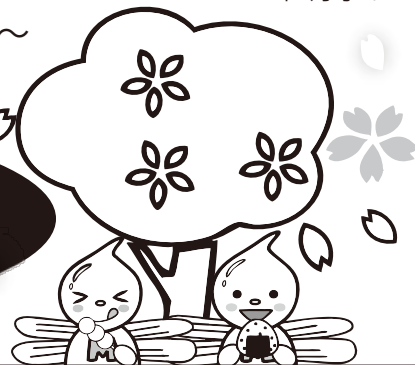


～飯田市美術博物館・上郷考古博物館からのご案内～

4月

びはくにゅーす  
4月のみどころ

両面刷りです  
うら面もみてね



美術博物館

開催中	4月22日まで	菱田春草 常設展示 第4期 夜桜
開催中	5月13日まで	コレクション展示 現代日本画コレクション 1
開催中	7月 8日まで	コレクション展示 綿半野原コレクションの陶磁器2018 名品選
開催中	12月 9日まで	ロビー展示 化石が語る ものがたり
4月27日～5月27日まで		菱田春草 常設展示 第5期 《春秋》と装飾絵画

上郷考古博物館

住 所：飯田市上郷別府2428-1  
電 話：0265-53-3755

常設展示 常時開設中(飯田市内で発掘調査された考古資料の展示)

秀水美人画美術館

住 所：飯田市上郷別府2428-1  
電 話：0265-53-3755

開催中	～5月31日まで	花時
-----	----------	----

★ ★ ★★プラネタリウム★★ ★

土・日・祝	①10:00～星空解説+あーしたてんきになあれ! ②11:00～星空解説+ボクらは宇宙人!+飯田さくらものがたり ③13:00～星空解説+ちびまる子ちゃん+動物園へ行こう! ④14:30～星空解説+ボクらは宇宙人!+飯田さくらものがたり ⑤16:00～星空解説+見えない光?+遠山川の埋没林	3月1日(木)～5月31日(木) ☆各回に星空解説があります。 ※事情により投影内容が変更となる場合があります。 ※投影時間は、10:00の回が30分、その他は60分です。
平日	10:00～14:00 ※3ヶ月前より予約(10名以上)を受け付けます。ご希望の方はご相談ください。 予約投影 ①14:30～星空解説+ボクらは宇宙人!+飯田さくらものがたり ②16:00～星空解説+ボクらは宇宙人!+遠山川の埋没林	※プラネタリウム観覧料(通常料金)は、 小中学生50円、高校生150円、一般250円です。 (就学前のお子さんが座席ご利用の場合は小中学生料金が必要です) ※平日昼間の投影は、3ヶ月前から予約(10名以上)を受け付けます。 (お問い合わせ：美術博物館0265-22-8118)

夜桜期間 星空観望会

桜の開花状況に合わせて  
日時を決定します。

協力：飯田御月見天文同好会のみなさん

4月の休館日

2日・9日・16日・23日



## 電子顕微鏡観察・自然相談

展示観覧券必要、申込み不要

4月1日(日)・4月15日(日)

電子顕微鏡で微の世界をご覧いただけます。  
自然学芸員が自然分野の相談にも応じます。

時間: 午前11時~12時と午後2時~3時  
場所: 美術博物館 2階 科学工作室



## 古文書講座

1班・・・4月4日(水)  
2班・・・4月21日(土)

申込み不要

講師: 山内 尚巳さん(飯田市文化財評議委員)  
時間: 午前9時40分~11時30分  
場所: 美術博物館 2階 科学工作室  
資料代: 100円(1回ごと徴収いたします)



野のだて点 一服 300円

茶道裏千家淡交会長野県支部南信分会・青年部  
飯田地区峯和会と共催

※開催日は決まり次第HPにて発表します

時間: 午前9時頃~午後3時30分頃  
場所: 美術博物館前庭(晴天時)/ロビー(雨天時)

## 自然講座

4月22日(日)

聴講無料、申込み不要

「天龍峡・太古の湖から峡谷が出現」

むかしむかし、天龍川は平原を流れ下っていました。  
峡谷へと変貌したのは大地の隆起によります。  
隆起には地震と共に発生する活断層が関わっています。  
これらを現場写真を使ってお話します。

講師: 松島 信幸さん(当館顧問)  
時間: 午後1時30分~3時  
場所: 美術博物館 2階 講堂

## 追手町小学校化石標本室

追手町小学校の一室で伊那谷や全国・世界の化石や骨  
をご覧いただけます。

◆無料公開 4月29日(日) 午前10時~午後4時  
◆体験 公開時には本物の化石発掘体験ができます。  
※参加費100円

※体験者が集中した場合はお待ちいただくこともございます。

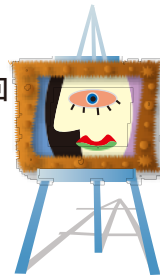
## 子ども美術学校

平成30年度「子ども美術学校」

入学希望児童を募集します。

場所: 飯田市美術博物館  
入学資格: 小学生3年~6年  
開校日: 5月~11月の各月1回。全7回  
定員: 75名程度(3クラス)  
入学手続: 官製はがきで申し込み  
受付期間: 4月10日~4月27日

※詳細は美博の担当までお尋ねください。



## 上郷考古博物館

住所: 飯田市上郷別府 2 4 2 8 - 1

TEL: 0265-53-3755 FAX: 0265-53-3756

Eメール: kouko@iida-museum.org

## ぎやまん工房

4月15日(日) 申込み締切 4月8日(日)

弥生時代の遺跡や古墳から出土するガラス製の玉を  
「とんぼ玉」と呼びます。とんぼ玉を昔の作り方で  
作ってみましょう。  
多少のコツをつかめば誰でも作ることができます。

場所: 上郷考古博物館  
対象: 小学生高学年以上(小学生は保護者同伴)  
時間: 午前9時30分~11時30分  
定員: 24名

※応募者多数の場合は初めての方を優先として抽選を行います。  
参加費: 300円 ※観覧料は含みません。

申込方法: 住所、氏名、年齢(学年)、電話番号、参加経験の有無を  
明記の上、FAXまたはEメールで上郷考古博物館までお申込み下  
さい。

## 市民ギャラリー

4/3(火)~4/8(日) 飯田写真クラブ作品展

4/10(火)~4/15(日) 飯田写真クラブ協議会作品展

4/17(火)~4/22(日)  
「貌季節の中で」日本山岳写真協会南信支部第23回写真展

4/24(火)~4/29(日)  
宮島功写真展<石仏師>守谷貞治 慈悲の旅路



飯田市美術博物館 iida city museum  
〒395-0034 長野県飯田市追手町 2-655-7  
TEL 0265-22-8118 FAX 0265-22-5252  
http://www.iida-museum.org/

※ 開館時間: 午前9時30分~午後5時(入館受付は午後4時30分まで)

