

# 日本画の基礎と表現技法

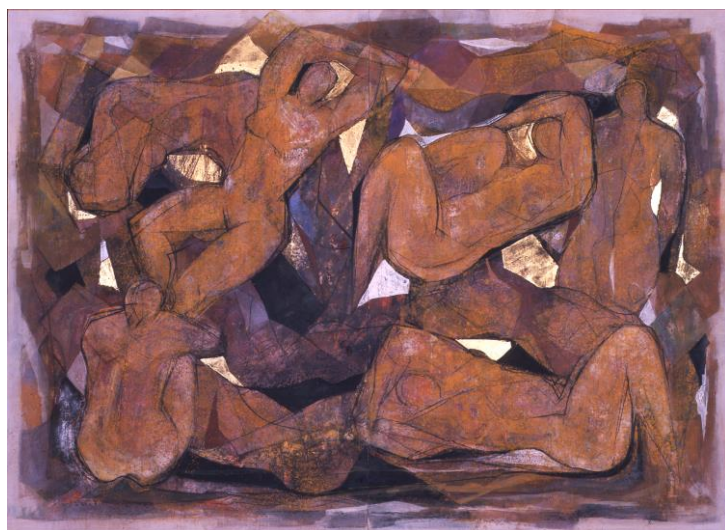
日本画初心者からある程度の経験者まで、題材は風景、人物、静物等自由、基礎技法から箔を使った表現など、個々のレベルにあった1日半の日本画制作のワークショップです。

- 1 日時 平成30年3月 3日(土) 13:30~16:40  
3月 4日(日) 9:40~16:40
- 2 対象 日本画初心者から経験者
- 3 会場 飯田市美術博物館 科学工作室
- 4 講師 滝沢具幸(日本画家、美術博物館館長)
- 5 定員 20名程度(定員をこえた場合抽選)
- 6 参加費 2,000円(材料費別)春草常設展チケット進呈
- 7 持ち物

- ・スケッチや下図等・麻紙ボードか麻紙を貼ったパネル
- ・画用木炭・チャコペーパー・新聞紙5~6枚・日本画道具一式(絵具、胡粉、絵具皿、筆洗、刷毛、筆、膠)
- (箔を使いたい場合)・箔10枚程度・あかし紙・バレン
- ・植物性ポマード・箔ばし・シッカロール

**\*用紙・筆・絵の具などの当日販売もあります。**

- 8 申込方法 住所、氏名、電話番号、日本画経験の程度を明記し  
2月21日(水)までに郵便はがきかFAXで



滝沢具幸 アラベスクV

問い合わせ 飯田市美術博物館 〒395-0034 飯田市追手町 2-655-7  
TEL 0265-22-8118 Fax 0265-22-5252