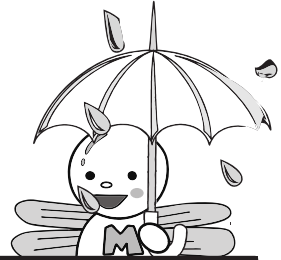


6月

びはくにゅーす 6月のみどころ



美術博物館

5月13日～6月25日まで	コレクション展示	綿半野原コレクションの陶磁器2017 古染付と祥瑞
5月13日～6月25日まで	コレクション展示	生誕100年 熊谷好博子の意匠
6月17日～7月17日まで	コレクション展示	飯田の文雅ー春草を生んだ気風 前期ー

上郷考古博物館

常設展示 常時開催中 (飯田市内で発掘調査された考古資料の展示)

秀水美人画美術館

5月27日～8月31日まで	美人画ー夏衣ー
---------------	---------

★プラネタリウム★

6月1日(木)～8月31日(木)

土・日・祝 夏休み期間	①10:00～星空解説+テントウムシの七つぼし ②11:00～星空解説+ちびまる子ちゃん+動物園へ行こう！ ③13:00～星空解説+かいけつゾロリ+しらびそ高原の四季 ④14:30～星空解説+ちびまる子ちゃん+動物園へ行こう！ ⑤16:00～星空解説+ガリレオとめぐる太陽系の旅 +クレーター
平日	【昼間の時間帯は予約投影ができます。ご相談下さい。】 ①14:30～星空解説+ちびまる子ちゃん+動物園へ行こう！ ②16:00～星空解説+ちびまる子ちゃん+しらびそ高原の四季

【夏休み期間：8月1日(火)～8月18日(金)】

※プラネタリウム観覧料(通常料金)は、
小中学生50円、高校生150円、大人250円です。
(就学前のお子さんが座席ご利用の場合は
小中学生料金が必要です。)

※平日昼間の時間帯の投影は、
3ヶ月前から団体予約(10名以上)を受け付けます。
(お問い合わせ：美術博物館0265-22-8118)

～プラネタリウム時間変更のお知らせ～

4月1日(土)からプラネタリウムの投影時間が変更となりました。
2回目の投影開始時間が11:00～となります。
また、10:00～の回の投影は他の回よりも短い約30分間とし、
やさしい幼児向けの投影となります。



休館のお知らせ



6月6日(火)から6月16日(金)は、
美博の館内燻蒸及び展示替えの為、
臨時休館とさせていただきます。
6月の美博休館日…5(月)～16(金)・19(月)・26(月)
考古博の休館日…5(月)・12(月)・19(月)・26(月)

プラネタリウム特別投影



『黄道12星座の物語』

6月18日(日) 午後4時～5時



「〇×星座の今日の運勢は？」星占い知られる黄道12星座。
でも実際の星空で12星座をすべて見たことがある人は案外少ないようです。
黄道12星座ってどんな星座？いつ見えるの？全天に88ある星座の中で
ちょっと特別な黄道12星座について、ご紹介します。

- ★料金 通常のプラネタリウムの観覧料
- ★定員 90名
- ★場所 2階 プラネタリウム天歩

※この時間の「ガリレオとめぐる太陽系の旅」の投影は
休止させていただきます。



飯田市美術博物館 iida city museum
〒395-0034 長野県飯田市追手町 2-655-7
TEL 0265-22-8118 FAX 0265-22-5252
<http://www.iida-museum.org/>

※開館時間：午前9時30分～午後5時(入館受付は午後4時30分まで)

美博文化講座

6月11日(日)

参加無料、申込み締切6月10日(土)

見学会

「日夏耿之介ゆかりの地を訪ねて」

リンゴ並木の詩碑をはじめ、日夏耿之介記念館やお墓、市内各所の文字碑などを訪ねます。

※小雨決行します

講師：織田 顕行(当館学芸員)

時間：午前9時30分～12時

集合場所：日夏耿之介記念館前

【お申込み方法】

美術博物館 (TEL:0265-22-8118) まで、
氏名・住所・電話番号をお知らせください。

6月25日(日)

聴講無料、申込み不要

講座

「路傍におわす野の神々 —南信州の双体道祖神—」

飯田下伊那に存在する石像文化財25000基(墓石を除く)うち、双体道祖神は62基を数えます。当地域の石像文化財の特徴と、双体道祖神の地区別分布・形態・製作年代等の実態を、歴史考古学の立場から紹介します。

講師：岡田 正彦さん(南信州文化財の会・当館評議員)

時間：午後1時30分～3時

場所：美術博物館 2階 講堂

自然講座

6月24日(土)

聴講無料、申込み不要

講座

「中部日本で初めて見つかった 古代の大陸塊」

日本列島では異質の、およそ4億年から1億年前の古代大陸だった岩体が、九州から千葉にかけて点在しています。

ところが、中部日本だけ見つかっていませんでした。

このたび、遠山郷にそのレンズ岩体群が発見されました。

どんな変わった岩体なのでしょう。

講師：坂本 正夫(当館専門研究員)

時間：午後1時30分～3時30分

場所：美術博物館 2階 講堂

市民ギャラリー

5月30日(火)～6月4日(日) フォト風雅作品展(写真)

6月20日(火)～6月25日(日) 第27回伊那谷五十人展(写真)

6月27日(火)～7月2日(日) 写真集団アルブ第11回山岳写真展(写真)

※6月6日(火)～6月16日(金)臨時休館日

上郷考古博物館

住所：飯田市上郷別府2428-1

TEL:0265-53-3755 FAX:0265-53-3756

Eメール:kouko@iida-museum.org

ぎやまん工房

6月8日(木)

申込み締切6月1日(木)

弥生時代の遺跡や古墳から出土するガラス製の玉を「とんぼ玉」と呼びます。とんぼ玉を昔の作り方で作ってみましょう。多少のコツをつかめば誰でも作ることができます。

場所：上郷考古博物館

対象：大人

時間：午前9時30分～11時30分

定員：24人

※応募者多数の場合は初めての方を優先として抽選を行います。

参加費：300円※観覧料は含みません。

申込方法：住所、氏名、年齢(学年)、電話番号、参加経験の有無を明記の上、FAXまたはEメールで上郷考古博物館までお申込み下さい。

第26回 美術鑑賞の会

年間パスポート会員限定企画

6月23日(金)

年間パスポートシングルの方は参加できません

「飯田の文雅」

菱田春草を生んだ飯田の絵画文化を追っていきます。

講師：榎村 洋介・小島 淳(当館学芸員)

時間：午後6時30分～8時

場所：菱田春草記念室

古文書講座

申込み不要

1班・・・6月21日 2班・・・6月17日

講師：山内 尚巳さん(当館評議員)

時間：午前9時40分～11時30分

場所：美術博物館 2階 科学工作室

資料代：100円(1回ごと徴収します)



電子顕微鏡観察・自然相談

4～11月の第1・3日曜日

申込み不要

【今月は6月4日、18日】

(展示観覧券が必要です。)

電子顕微鏡で微の世界をご覧ください。

自然学芸スタッフが自然に関する相談にも応じます。

※諸事情により開催しない日もあります。

時間：午前11時～12時と午後2時～3時

場所：美術博物館 2階 科学工作室