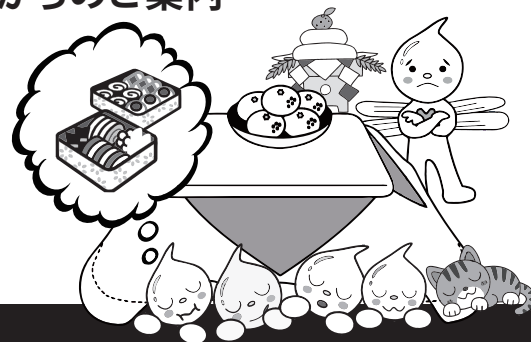


1月

～飯田市美術博物館・上郷考古博物館からのご案内～

びはくにゅーす

1月のみどころ

両面刷りです
うら面もみてね!

美術博物館

1月4日～2月12日まで

小中学校郡展等優秀作品展

1月7日～2月5日まで

コレクション展示 新春来福 一百鳥のさえずりー

1月11日～2月12日まで

美博小中高校生写真賞作品展

1月26日～2月12日まで

子ども美術学校作品展

上郷考古博物館

住所:飯田市上郷別府2428-1
電話:0265-53-3755

常設展示常時開催中(飯田市内で発掘調査された考古資料の展示)

秀水美人画美術館

住所:飯田市上郷別府2428-1
電話:0265-53-3755

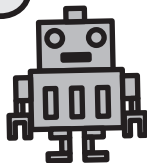
12月3日～3月2日まで

美人画－新春－

子ども科学工作教室

1月21日(土) 要申し込み1月6日(金)締め切り

「ロボットを作ろう」

イッシュニ
ツクろう!

講師:企業、高校生の方々
対象:小学校4・5・6年生
時間:午前10時～午後3時
場所:美術博物館2階 科学工作室
定員:45人(応募者多数の場合は抽選)
参加費:2000円(教材費)
持ち物:弁当、水筒、筆記用具
※工具は美博に準備してあります

【申込方法】

①郵便番号②住所③氏名④電話番号⑤学年⑥「科学工作教室受講希望」を明記の上、ハガキまたはEメールにて、飯田市美術博物館までお申し込みください。

(Eメールの場合は題名に「科学工作教室受講希望」とお書き下さい。

なお、メール送信されて2日たっても美博より受付返信がない場合は電話でお問い合わせ下さい。

応募者全員に受講の可否を郵便で1月10日ごろ通知します。

あて先:〒395-0034 長野県飯田市追手町2-655-7

飯田市美術博物館

Eメール:bihaku@iida-museum.org

【お問い合わせ】飯田市美術博物館 0265-22-8118

★プラネタリウム★

1月4日(水)～2月28日(火)

土・日・祝
①10:00～ほしのせかいへしゅっぱつしんこう!+鳥
②11:30～星うさぎと月のふね+しらびそ高原
③13:00～ジャイアントパンダ+田中芳男
④14:30～星うさぎと月のふね+りんご並木
⑤16:00～ジャイアントパンダ+山都いいだ

平日
【昼間の時間帯は予約投影ができます。ご相談下さい。】
④14:30～星うさぎと月のふね+しらびそ高原
⑤16:00～ジャイアントパンダ+田中芳男

☆各回到に星空解説があります。

※プラネタリウム観覧料(通常料金)は、小中学生50円、高校生150円、一般250円です。
(就学前のお子さんが座席ご利用の場合は小中学生料金が必要です。)

※平日昼間の投影は、3ヶ月前から予約(10名以上)を受け付けます。

(お問い合わせ:美術博物館 0265-22-8118)

プラネタリウムまつり

2月26日(日)

日頃よりプラネタリウム天歩を支えてくださっている皆様に感謝して、特別な投影を行います。

自然講座

1月14日(土)

聴講 無料、申込み不要

生物講座

「高山植物を10倍楽しむ」

高山帯へ登る楽しみの一つに、可憐な高山植物との出会いがあります。3つのアルプスや八ヶ岳を有する長野県は日本有数の高山植物の宝庫でもあります。そんな魅力的な高山植物を研究されてきた尾関さんに、高山植物の魅力や、現状についてお話いただきます。

講師: 尾関 雅章さん(長野県環境保全研究所研究員)
時間: 午後1時30分～3時30分
場所: 美術博物館 2階 講堂

美術鑑賞の会(年間パスポート会員限定)

1月20日(金)

年間パスポートシングルの方は参加できません

「百鳥のさえざり」

コレクション展示「新春来福—百鳥のさえざり—」にあわせて、展示中の酉年にちなんだ絵画を鑑賞します。

講師: 榎村 洋介(当館学芸員)
時間: 午後6時30分～8時
場所: 菱田春草記念室

美術講座(全4回)

1月29日(日)

聴講 無料、申込み不要

第3講

「20世紀の西洋とアメリカ —エコール・ド・パリから抽象表現主義へ—」

本年度の美術講座は「美術史概論—欧米の近現代絵画と幕末明治以降の日本の絵画—」をテーマに実施しています。その第3講は欧米の近現代絵画の紹介。印象派以降のエコール・ド・パリから戦後の抽象表現主義までの流れを、スライドを交えて詳しく解説します。なお過去の講座に参加された方は、お配りした資料をご持参いただけますようお願いいたします。

講師: 原田 平作さん(大阪大学名誉教授)
時間: 午後1時30分～3時
場所: 美術博物館 2階 講堂

1月の休館日・・・1日～3日、10日、16日、23日、30日

古文書講座

申込み不要

1班・・・1月4日 2班・・・1月14日

講師: 山内 尚巳さん(当館評議員)
時間: 午前9時40分～11時30分
場所: 美術博物館 2階 科学工作室
資料代: 100円(1回ごと徴収します)

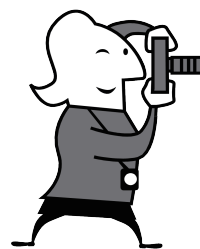


小中高校生写真賞(しんきん賞他) 表彰式・応募作品展

1月15日(日)

表彰式

時間: 午後2時～
会場: 柳田國男館



応募作品展

期会 時間: 1月11日(水)～2月12日(日)
会場: 飯田市美術博物館ロビー

市民ギャラリー抽選会のお知らせ

美術博物館では、文化芸術に関する創造活動の発表の場として、飯田下伊那地域に住所を有する個人・団体に館内の市民ギャラリーを貸し出しています。

平成29年2月5日(日)
場所: 飯田市美術博物館 2階 講堂
受付: 9時30分～ 開始: 10時～

ギャラリー使用の予約範囲は、一件につき6日間を原則とし、毎年4月から翌年3月の一年間です。使用料は有料となります。美術博物館規約をお守り頂ける方のみお貸しできます。

❄️市民ギャラリー❄️

1月9日(月)～1月15日(日) 伊那谷写真クラブ写真展
※1月10日(火)休館日

1月17日(火)～1月22日(日) 喬木カメラクラブ写真展
1月26日(木)～2月12日(日) 子ども美術学校作品展

当館所蔵作品によるオリジナル

菱田春草カレンダー2017

受付にて好評発売中!! 1部 1,000円



飯田市美術博物館 iida city museum
〒395-0034 長野県飯田市追手町 2-655-7
TEL 0265-22-8118 FAX 0265-22-5252
<http://www.iida-museum.org/>

※開館時間: 午前9時30分～午後5時 (入館受付は午後4時30分まで)