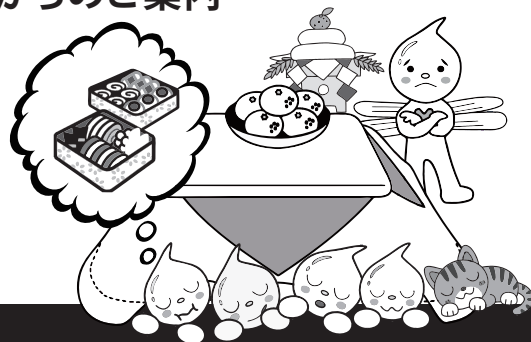


1月

～飯田市美術博物館・上郷考古博物館からのご案内～

びはくにくーす

1月のみどころ

両面刷りです
うら面もみてね!

美術博物館

11月14日～1月11日まで	コレクション展示 春草代表作鑑賞ガイド(複製品)
12月23日～2月14日まで	特別陳列 かるたで遊ぶお正月
1月5日～2月14日まで	小中学校郡展等優秀作品展
1月9日～2月14日まで	美博小中高校生写真賞作品展
1月16日～2月14日まで	コレクション展示 春草を味わう4 一夕の森一
1月27日～2月14日まで	子ども美術学校作品展

1月5日～1月15日は、菱田春草の作品の展示はありません。

上郷考古博物館

住 所:飯田市上郷別府2428-1
電 話:0265-53-3755

常設展示 常時開催中(飯田市内で発掘調査された考古資料の展示)

秀水美人画美術館

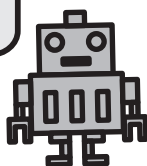
住 所:飯田市上郷別府2428-1
電 話:0265-53-3755

12月5日～3月3日まで 新春の寿と祈り

子ども科学工作教室

1月23日(土) 要申し込み 1月14日(木) 締め切り

「ロボットを作ろう」

イッシュニ
ツクろう!

講 師:企業、高校生の方々
対 象:小学校4・5・6年生
時 間:午前10時～午後3時
場 所:美術博物館 2階 科学工作室
定 員:45人(応募者多数の場合は抽選)
参加費:2000円(教材費)
持ち物:弁当、水筒、筆記用具 ※工具は美博に準備してあります

申し込み方法

①住所②氏名③電話番号④学校名⑤学年⑥「科学工作教室受講希望」を明記の上、往復はがき・Eメールにて、飯田市美術博物館までお申し込みください。(Eメールの場合は題名に「科学工作教室受講希望」とお書き下さい。メール送信されて2日たっても美博より受付返信がない場合は電話でお問い合わせ下さい。)

応募者が定員を越えた場合は抽選により受講生を決定し、通知します。

あて先:〒395-0034 長野県飯田市追手町2-655-7 飯田市美術博物館
Eメール:bihaku@iida-museum.org
【お問い合わせ】 飯田市美術博物館 0265-22-8118

★プラネタリウム★

12月1日(火)～2016年2月28日(日)

土・日・祝	①10:00～ほしのせかいへしゅっぱつしんこう+鳥 ②11:30～葉っぱのリーフのものがたり+しらびそ高原 ③13:00～星の王子さま+さくら ④14:30～葉っぱのリーフのものがたり+御池山隕石クレーター ⑤16:00～星の王子さま+山都いいだ
平 日	①10:00～②11:30～③13:00～予約投影 ④14:30～葉っぱのリーフのものがたり+御池山隕石クレーター ⑤16:00～葉っぱのリーフのものがたり+山都いいだ

プラネタリウムまつり

2月21日(日)

日頃よりプラネタリウム天歩を支えてくださっている皆様に感謝して、特別な投影を行います。

※プラネタリウム観覧料(通常料金)は、小中学生50円、高校生150円、一般250円です。

(就学前のお子さんが座席ご利用の場合は小中学生料金が必要です。)

※平日の10:00～、11:30～、13:00～の投影は、3ヶ月前から団体予約(10名以上)を受け付けます。(お問い合わせ:美術博物館 0265-22-8118)

1月の休館日・・・1日～4日、12日、18日、25日

※考古のみ休館・・・24日



飯田市美術博物館 iida city museum
〒395-0034 長野県飯田市追手町 2-655-7
TEL 0265-22-8118 FAX 0265-22-5252
http://www.iida-museum.org/

※開館時間:午前9時30分～午後5時(入館受付は午後4時30分まで)

当館所蔵作品によるオリジナル

菱田春草カレンダー 2016

受付にて好評発売中!! 1部 1,000円

かるた展 子ども体験教室 (小中学生対象)

1月9日(土)

参加無料、要申込み、定員10人(先着順)
12月10日(木)より受付開始

「百人一首を楽しもう ～競技かるたと源平合戦～」

競技かるたの模範演技を鑑賞し、その後に百人一首の源平合戦を体験します。体験は無料ですが、申し込みが必要です。見学は自由です。ご家族おそろいでお越しください。

指 導: 飯田あすなろかるた会
時 間: 午後1時30分～3時30分
会 場: 美術博物館 2階 講堂
定 員: 10人(先着順)
申し込み: 電話(飯田市美術博物館/0265-22-8118)または、
受付窓口へ。

小中高校生写真賞(しんきん賞他) 表彰式・応募作品展

1月11日(月・祝)

表彰式 時 間: 午後2時～
会 場: 柳田國男館

応募作品展

期 間: 1月9日(土)～2月14日(日)
会 場: 飯田市美術博物館ロビー



自然講座

1月31日(日)

聴講 無料、申込み不要

地質講座

「ネパールヒマラヤ、クーンブ・ヒマールの自然 【エベレスト街道】」

2014年の秋、久しぶりにネパールを訪ねました。登山界では【エベレスト街道】と呼ばれているトレイルのジオ・トラッキング(地形・地学見学)を試みるために、クーンブ・ヒマール(山群)へ入りました。大河ガンジスの支流ドゥード・コシを北上して、エベレスト直下のクーンブ氷河に至りました。講座では、多数のスライドやサンプルをご紹介します。「雪のすみか」(ヒマ・アラヤ)のメッカ巡検のご案内いたします。

講 師: 金澤 重敏さん(伊那谷自然友の会)
時 間: 午後1時30分～3時30分
場 所: 美術博物館 2階 科学工作室

信濃の歴史講座

1月31日(日)

聴講 無料、申込み不要

- ①「近代の郡役所と地方自治」
- ②「伊那郡衙はどうして恒川官衙遺跡に設置されたのか」

古代と近代の役所について考えます。

講 師: ①金澤 大典さん(長野県立歴史館・専門主事)
②市澤 英利(上郷考古博物館・館長)
時 間: 午後1時30分～
場 所: 美術博物館 2階 講堂

第8回びはく学芸祭

1月24日(日)

聴講 無料、申込み不要

午後1時30分～4時30分 (時間内はいつでも参加可能です)

当館の学芸員による研究発表&交流イベントです。お気軽にお出かけください。

学芸講座

- ①「江戸時代における彫刻史の一断面－仏師井出家の事例から」
- ②「高山帯に見られる大地のダイナミズム－赤石山脈を例に－」
- ③「落款再読－落款の変遷からみる美博の春草作品－」

発表者: ①織田 顕行(当館学芸員)
②村松 武(当館学芸員)
③小島 淳(当館学芸員)
場 所: 美術博物館 2階 講堂
時 間: 午後1時40～3時10分

研究発表会

学芸スタッフによるポスター形式の研究発表です。プログラムは美博ホームページでご覧いただけます。

場 所: 美術博物館 ロビー
時 間: 午後3時20分～4時30分

ポスター掲示期間 1月23日～2月14日

市民ギャラリー横のトイレと第三駐車場 工事のお知らせ

市民ギャラリー横のトイレ、飯田市美術博物館第三駐車場の工事に伴い以下の期間に各スペースの入場が出来ませんのでご了承ください。

第三駐車場

11月19日(木)～1月末

市民ギャラリー、市民ギャラリー横トイレ、喫茶スペース

12月22日(火)～1月末



市民ギャラリー

1月11日(月)～1月17日(日) 伊那谷写真クラブ 写真展

※1月12日(火)休館日

1月19日(火)～1月24日(日) 陽写倶楽部写真展 四季彩々
1日27日(水)～2月14日(日) 子ども美術学校作品展

市民ギャラリー抽選会のお知らせ

美術博物館では、文化芸術に関する創造活動の発表の場として、飯田下伊那地域に住所を有する個人・団体に館内の市民ギャラリーを貸し出しています。

平成28年2月7日(日)

場 所: 飯田市美術博物館 2階 講堂

受 付: 9時30分～ 開 始: 10時～

ギャラリー使用の予約範囲は、一件につき6日間を原則とし、毎年4月から翌年3月の一年間です。使用料は有料となります。美術博物館規約をお守り頂ける方のみお貸しできます。詳しくは美術博物館までお問い合わせ下さい。