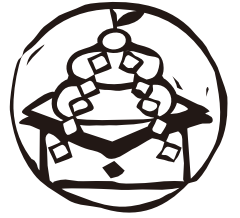


～飯田市美術博物館・上郷考古博物館からのご案内～



# 1月 びはくにゅーす

## 1月のみどころ

両面刷りです  
うら面もみてね!



2014年1月号1/2

### 美術博物館

12月14日～1月26日まで コレクション展 剋太の書、剋太の画

11月16日～2月2日まで 企画展 お金の博物誌 一富本銭から六文銭まで

1月は、菱田春草の作品の展示はありません。

### 上郷考古博物館

住所: 飯田市上郷別府2428-1  
電話: 0265-53-3755

常設展示 常時開催中 (飯田市内で発掘調査された考古資料の展示)

### 秀水美人画美術館

住所: 飯田市上郷別府2428-1  
電話: 0265-53-3755

12月7日～2月27日まで 美人画 癒されたい・観音さま

### 追手町小学校化石標本室

住所: 飯田市追手町2丁目655-7  
電話: 0265-22-8118

1月の化石標本室の公開はありません。

## お金の博物誌 special day

### 古代のお金作り & 展示解説会

1月26日(日) 申込み締切 1月19日(日)必着

◎展示解説会 | 午後1時30分～2時30分 展示室B  
※展示観覧券が必要です。

◎古代のお金作り | 午後3時～4時 科学工作室  
※参加費200円、要申込み  
定員 30人



溶かした金属を型に流し入れ、  
富本銭や和同開珎を作ります。

お申込み方法(古代のお金作りのみ)

往復ハガキかEメールで、①住所②氏名③年齢④電話番号  
を明記の上、お申込み下さい。

◎あて先: 〒395-0003 飯田市上郷別府2428-1 飯田市上郷考古博物館

◎Eメール: kouko@iida-museum.org

## 市民ギャラリー

1月7日(火)～1月12日(日) 喬木カメラクラブ写真展

1月13日(月)～1月19日(日) 伊那谷写真クラブ写真展  
※1月14日(火)休館日

1月21日(火)～1月26日(日) 中日写真協会飯田支部

1月28日(火)～2月2日(日) 高橋敬美遺作展

## 講演会 お金の博物誌

1月12日(日)

聴講無料、申込み不要

### 「下伊那の町村札・商品札」

現代まであまり研究がされていない町村札のお話です。  
町村札発行の意図や背景、地域において果たした役割に  
ついて講演していただきます。

講師: 伊坪 達郎さん(飯田市歴史研究所 調査研究員)  
時間: 午後1時30分～3時30分  
場所: 美術博物館 2階 講堂

## 古文書講座

1班・・・毎月第1水曜日(今月は1月8日)※

2班・・・毎月第3土曜日(今月は1月18日)

申込み不要

※休館のため1班の1月の日程が変更になっております。  
お間違えないようご注意ください。

講師: 山内 尚巳さん(当館評議員)  
時間: 午前9時40分～11時30分  
場所: 美術博物館 2階 科学工作室  
資料代: 100円(1回ごと徴収します)



1月の休館日・・・1～3日・6・14・20・27日

考古のみ休館・・・19日



★ ★ ★ ★ ★ プラネタリウム ★ ★ ★ ★ ★

12月1日(日)～2月28日(金)

土・日・祝	①10:00～星空解説+ほしのせかいへしゅっぱつしんこう!+埋没林 ②11:30～星空解説+ラビクんのうちゅうりょこう+鳥 ③13:00～ 星空解説+ヤングアライブ+霜月祭 ④14:30～星空解説+ラビクんのうちゅうりょこう+鳥 ⑤16:00～星空解説+ヤングアライブ+霜月祭
平日	①10:00～②11:30～③13:00～予約投影 ④14:30～星空解説+ヤングアライブ+霜月祭 ⑤16:00～オリジナル番組(霜月祭、埋没林、鳥、その他リクエスト)

※プラネタリウム観覧料(通常料金)は、小中学生50円、高校生150円、一般250円です。  
(就学前のお子さんが座席ご利用の場合は小中学生料金がが必要です。)

※平日の10:00～、11:30～、13:00～の投影は、3ヶ月前から団体予約(10名以上)を受け付けます。  
(お問い合わせ:美術博物館0265-22-8118)

自然講座

1月26日(日)

聴講 無料、申込み不要

「小笠原諸島の自然と現状」

小笠原諸島は一度も大陸と繋がったことがない「海洋島」です。それゆえ固有種が多く、特に陸産貝類は独自の進化をとげ、さまざまな環境に適応放散しました。そのことが評価され、世界自然遺産に登録されました。その一方で19世紀の人間の入植以来、小笠原諸島の森林は著しく破壊され、一部の固有種が絶滅しています。現在では森林は回復したように見えるものの、動物、植物とも外来生物の脅威にさらされています。小笠原諸島の生態系を将来にわたり残すためには、人間による「管理」が不可欠になっています。

講師:明石 浩司さん((社)日本森林技術協会)  
時間:午後1時30分～3時30分  
場所:美術博物館 2階 講堂

子ども科学工作教室

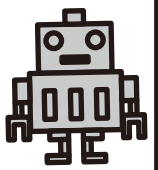
1月25日(土)

要申し込み 1月16日(木)締め切り

「音で動くロボットを作ろう」

講師:企業、高校生の方々  
対象:小学校4・5・6年生  
時間:午前10時～午後3時  
場所:美術博物館 2階 科学工作室  
定員:45人(応募者多数の場合は抽選)  
参加費:2000円(教材費)  
持ち物:弁当、水筒、筆記用具 ※工具は美博に準備してあります

イッシュニツクロウ!



申し込み方法

①住所②氏名③電話番号④学校名⑤学年⑥「科学工作教室受講希望」を明記の上、往復はがき・Eメールにて、飯田市美術博物館までお申し込みください。(Eメールの場合は題名に「科学工作教室受講希望」とお書き下さい。メール送信されて2日たっても美博より受付返信がない場合は電話でお問い合わせ下さい。)  
応募者が定員を越えた場合は抽選により受講生を決定し、通知します。

あて先:〒395-0034 長野県飯田市追手町2-655-7 飯田市美術博物館  
Eメール:bihaku@iida-museum.org  
【お問い合わせ】飯田市美術博物館 0265-22-8118

第6回びはく学芸祭

1月19日(日)



学芸員・専門研究員が調査研究の成果をわかりやすく発表します。プログラムは決まり次第ホームページなどで公開します。

市民ギャラリー抽選会のお知らせ

美術博物館では、文化芸術に関する創造活動の発表の場として、飯田下伊那地域に住所を有する個人・団体に館内の市民ギャラリーを貸し出しています。

平成26年2月2日(日)  
場所:飯田市美術博物館  
受付:9時30分～ 開始:10時～

ギャラリー使用の予約範囲は、一件につき6日間を原則とし、毎年4月から翌年3月の一年間です。使用料は有料となりますが、美術博物館規約をお守り頂ける方のみお貸しできます。詳しくは美術博物館までお問い合わせ下さい。

1月は美博へ行こう!



受付からのお知らせ

絵はがきの種類が増えました!

美博のオリジナルグッズの中で一番人気の絵はがきに、新しい絵柄が仲間入りしました。今回は当館所蔵の日本画、根付けの中から可愛い動物の描かれた作品を選んで制作しました。1枚50円です。年始のご挨拶状にいかがでしょうか?

当館所蔵作品によるオリジナル

菱田春草カレンダー 2014  
受付にて好評発売中!! 1部 1,000円

菱田春草カレンダー2014 《内容》

- |          |              |
|----------|--------------|
| 1・2月 蓬莱山 | 7・8月 鹿       |
| 3・4月 春秋  | 9・10月 菊兒童    |
| 5・6月 靈昭女 | 11・12月 高士訪友図 |



飯田市美術博物館 iida city museum  
〒395-0034 長野県飯田市追手町 2-655-7  
TEL 0265-22-8118 FAX 0265-22-5252  
http://www.iida-museum.org/

※開館時間:午前9時30分～午後5時(入館受付は午後4時30分まで)