

～飯田市美術博物館・上郷考古博物館からのご案内～



びはくにくーす

A Happy New Year

美術博物館

2012年1月号

11月21日(月)～2月20日(月)まで空調設備改修工事のため臨時休館となります。

秀水美人画美術館

住所: 飯田市上郷別府2428-1
電話: 0265-53-3755

12月1日～2月29日まで

平常展示「秀水の描く花模様 一美人画と写真一」

子ども科学工作教室

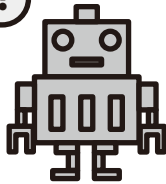
1月28日(土)

要申し込み、申込み締切 1月19日(木)

「ロボットを作ろう」

講師: 企業、高校生の方々
対象: 小学校4・5・6年生
受付: 午前9時45分～9時55分
時間: 午前10時～午後3時
場所: 地場産業センター
定員: 45人(応募者多数の場合は抽選)
参加費: 2000円(教材費)
持ち物: 弁当、水筒、筆記用具 ※工具は貸し出します。

イッシュョニツクろう!



※今回は場所が地場産業センターになります。お間違いのないようご注意ください。

申し込み方法

①住所②氏名③電話番号④学校名⑤学年⑥「科学工作教室受講希望」を明記の上、往復はがき・Eメールにて、飯田市美術博物館までお申し込みください。

※Eメールの場合は題名にも「科学工作教室受講希望」とお書き下さい。

あて先: 〒395-0034 長野県飯田市追手町2-655-7 飯田市美術博物館
Eメール: bihaku@iida-museum.org

上郷考古博物館

飯田市上郷別府2428-1 TEL:0265-53-3755

信濃の歴史講座

長野県立歴史館職員、美博学芸員とともに、南信州と信濃の歴史を学ぶ講座です。お気軽にご参加ください。

聴講無料、申込み不要

1月15日(日) 信濃の原始・古代

◆「弥生時代の墓制ー伊那谷を中心にー」
講師: 山下 誠一(飯田市上郷考古博物館学芸員)

◆「文字資料から見る古代の死生観」
講師: 傳田 伊史さん(長野県立歴史館専門主事)

1月29日(日) 信濃の中世

◆「南信州の経塚」
講師: 岡田 正彦(飯田市上郷考古博物館館長)

◆「発掘からみた中世の人々ー鍋・釜・銭 そしてー」
講師: 原 明芳さん(長野県立歴史館考古資料課長)

時間: 午後1時30分～3時30分(開場: 午後1時)
場所: 上郷考古博物館
定員: 各50名 ※両日共に

1月の休館日…1・2・3・10・16・23・30日

古文書講座

伊那谷の古文書をテキストにして、その読み方を学びます。

申込み不要

1班…1月は第2水曜日 (今月は1月11日)

2班…毎月第3土曜日 (今月は1月21日)

講師: 山内 尚巳さん(元当館専門研究員)

時間: 午前9時40分～11時30分

場所: 柳田國男館

資料代: 100円(1回ごと徴収します)

※1月、2月は柳田国男館にて行います。
お間違いのないようご注意ください。



飯田市文化財指定作品

菱田春草カレンダー2012

1部 1,000円 好評発売中!!

臨時休館中の購入方法

TEL:0265-22-8118

美術博物館窓口(平日)、飯田市役所行政資料コーナー(平日)、まちなかインフォメーションセンターにて販売しております。または現金書留にて購入いただけます。現金書留での購入については美術博物館にお問い合わせください。カレンダーの詳細はホームページをご覧ください。

→ <http://www.iida-museum.org/calendar/2012calendar.htm>



飯田市美術博物館 iida city museum
〒395-0034 長野県飯田市追手町 2-655-7
TEL 0265-22-8118 FAX 0265-22-5252
<http://www.iida-museum.org/>

本年も飯田市美術博物館・上郷考古博物館をよろしくお願いたします。